

# Bedienteile



Kugelknöpfe

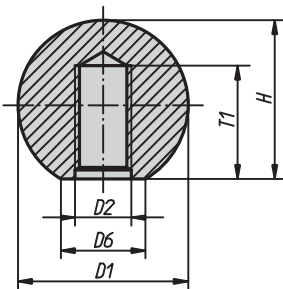
06247

# Kugelknöpfe

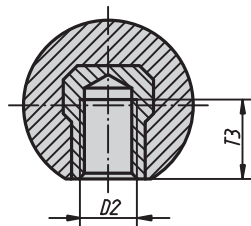
Thermoplast DIN 319 erweitert



Form C  
mit Kunststoffgewinde



Form E  
mit Gewindebuchse



**Werkstoff, Ausführung:**

Thermoplast, schwarz.  
Buchse Stahl, verzinkt.

**Auf Anfrage:**

Weitere Farben.

**Bestellbeispiel:**

KIPP 06247-11604

## KIPP Kugelknöpfe Thermoplast DIN 319 erweitert

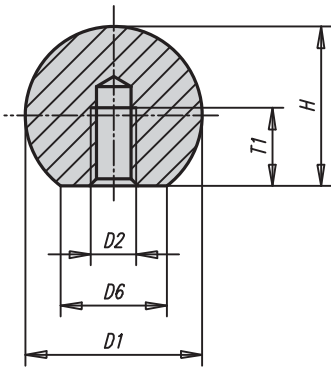
Bestellnummer	Form	D1	D2	~D6	~H	T1 min.	T3 min.
06247-11604	C	16	M 4	8	15	7	-
06247-11605	C	16	M 5	8	15	7	-
06247-12005	C	20	M 5	12	18	9	-
06247-12006	C	20	M 6	12	18	9	-
06247-12506	C	25	M 6	15	22,5	11	-
06247-12508	C	25	M 8	15	22,5	11	-
06247-13208	C	32	M 8	18	29	14,5	-
06247-13210	C	32	M 10	18	29	14,5	-
06247-22005	E	20	M 5	12	18	-	7,5
06247-22006	E	20	M 6	12	18	-	7,5
06247-22506	E	25	M 6	15	22,5	-	9
06247-22508	E	25	M 8	15	22,5	-	9
06247-23208	E	32	M 8	18	29	-	12
06247-23210	E	32	M 10	18	29	-	12

# Kugelknöpfe

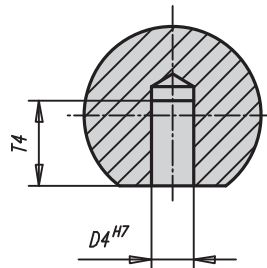
Stahl, Nirosta oder Aluminium DIN 319



Form C  
mit Gewinde



Form K  
mit Bohrung



**Werkstoff:**

Stahl, Nirosta 1.4305 oder Aluminium.

**Ausführung:**

poliert.

**Bestellbeispiel:**

KIPP 06247-116043

## KIPP Kugelknöpfe Stahl DIN 319

Bestellnummer Form C	Bestellnummer Form K	D1	D2	D4	~D6	~H	T1 min.	T4 min.
06247-116041	06247-316041	16	M 4	6	8	15	7,2	10
06247-120051	06247-320051	20	M 5	8	12	18	9,1	12
06247-125061	06247-325061	25	M 6	10	15	22,5	11	16
06247-132081	06247-332081	32	M 8	12	18	29	14,5	20
06247-140101	06247-340101	40	M 10	16	22	37	18	25
06247-150121	06247-350121	50	M 12	20	28	46	21	32

## KIPP Kugelknöpfe Nirosta DIN 319

Bestellnummer Form C	Bestellnummer Form K	D1	D2	D4	~D6	~H	T1 min.	T4 min.
06247-116042	06247-316042	16	M 4	6	8	15	7,2	10
06247-120052	06247-320052	20	M 5	8	12	18	9,1	12
06247-125062	06247-325062	25	M 6	10	15	22,5	11	16
06247-132082	06247-332082	32	M 8	12	18	29	14,5	20
06247-140102	06247-340102	40	M 10	16	22	37	18	25
06247-150122	06247-350122	50	M 12	20	28	46	21	32

## KIPP Kugelknöpfe Aluminium DIN 319

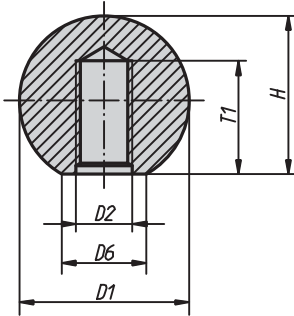
Bestellnummer Form C	Bestellnummer Form K	D1	D2	D4	~D6	~H	T1 min.	T4 min.
06247-116043	06247-316043	16	M 4	6	8	15	7,2	10
06247-120053	06247-320053	20	M 5	8	12	18	9,1	12
06247-125063	06247-325063	25	M 6	10	15	22,5	11	16
06247-132083	06247-332083	32	M 8	12	18	29	14,5	20
06247-140103	06247-340103	40	M 10	16	22	37	18	25
06247-150123	06247-350123	50	M 12	20	28	46	21	32

## Kugelknöpfe glatt

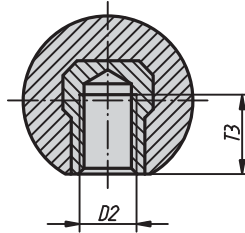
DIN 319 erweitert



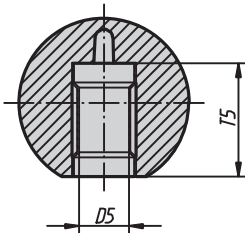
Form C  
mit Pressstoffgewinde



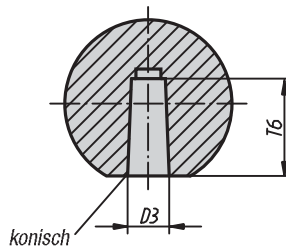
Form E  
mit Gewindebuchse



Form L  
mit Klemmhülse



Form M  
mit konischer Bohrung



**Werkstoff:**

Duroplast PF 31, schwarz. Buchse aus Stahl, verzinkt.

**Ausführung:**

entgratet und hochglanzpoliert.

**Hinweis:**

Montage Form L: Die Kugelknöpfe werden durch leichte Hammerschläge fest aufgetrieben. Bitte nur einen Gummi- bzw. Kunststoffhammer bis zu einem Gewicht von 200 g verwenden!

Bei der Ausführung 06250-21604 ist die Buchse aus Messing.

Bei den Ausführungen 06250-23008, 06250-23508 und 06250-24008 ist die Buchse aus Stahl, verkupfert.

**Auf Anfrage:**

\* Diese Ausführungen sind in dunkelrot gegen Aufpreis ab Lager lieferbar.

**Schafttoleranz:**

Kugelknöpfe mit Klemmhülse können auf handelsübliche Stangen mit Toleranz h9 aufgesteckt werden. Die mitgelieferte Klemmhülse gewährleistet einen festen und sicheren Sitz.

**Bestellbeispiel:**

KIPP 06250-11604

### KIPP Kugelknöpfe glatt DIN 319 erweitert

Bestellnummer Form C	Bestellnummer Form E	Bestellnummer Form L	Bestellnummer Form M	D1	D2	D3	D5	~D6	~H	T1 min.	T3 min.	T5	T6
06250-11604	06250-21604	-	06250-31604	16	M4	4	-	8	15	7	6	-	9
06250-11605	-	-	-	16	M5	-	-	8	15	7,5	-	-	-
06250-11606	-	-	-	16	M6	-	-	8	15	7,5	-	-	-
06250-12005*	06250-22005*	06250-42005	06250-32005	20	M5	5	5	12	18	9	7,5	13	12
06250-12006	06250-22006	-	-	20	M6	-	-	12	18	10,5	8	-	-
06250-12506*	06250-22506*	06250-42506	06250-32506	25	M6	6	6	15	23	11	9	16	15
06250-12508	06250-22508	06250-42508	06250-32508	25	M8	8	8	15	23	13,5	13,5	15	15
06250-13008*	06250-23008*	-	-	30	M8	-	-	16	28	14	14	-	-
06250-13208*	06250-23208	06250-43208	06250-33208	32	M8	8	8	18	29	14,5	12	15	15
06250-13210	06250-23210	06250-43210	06250-33210	32	M10	10	10	18	29	16	16	20	15
06250-13508*	06250-23508	-	-	36	M8	-	-	17	33	20	14	-	-
06250-13510*	06250-23510	-	-	36	M10	-	-	17	33	21	14	-	-
06250-14008	06250-24008	-	-	40	M8	-	-	20	37,5	22	14	-	-
06250-14010*	06250-24010*	06250-44010	06250-34010	40	M10	10	10	20	37,5	18	15	20	20
06250-14012	06250-24012	06250-44012	06250-34012	40	M12	12	12	20	37,5	23	21	23	20
06250-14510	06250-24510	-	-	45	M10	-	-	20	43	26	22	-	-
06250-14512	06250-24512	-	-	45	M12	-	-	20	43	30	21	-	-
06250-15010	06250-25010	-	-	50	M10	-	-	22	48	30	22	-	-
06250-15012*	06250-25012*	06250-45012	06250-35012	50	M12	12	12	22	48	21	18	20	22