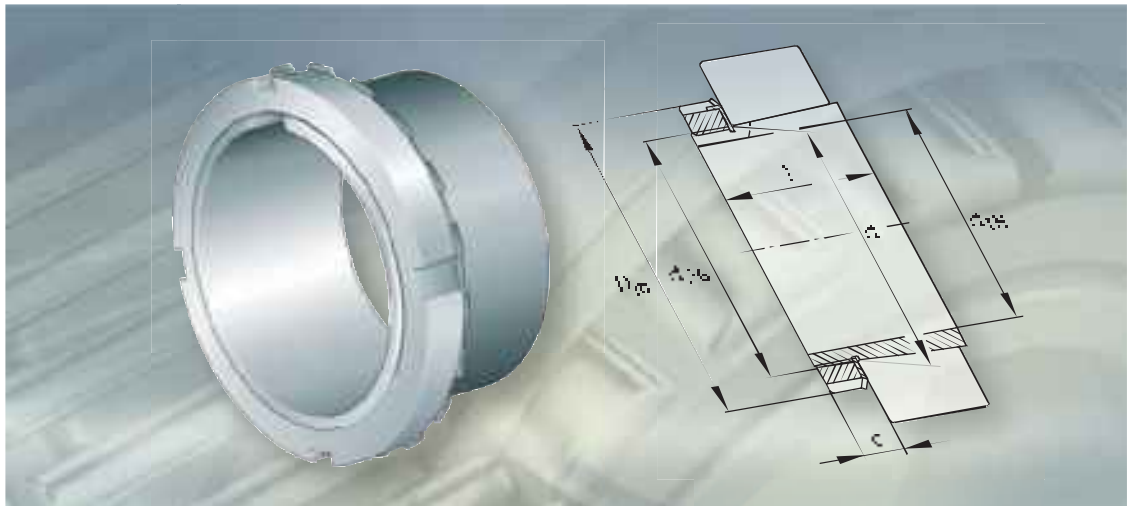


**FAG**



## Befestigungs- und Sicherungselemente

Spannhülsen  
Abziehhülsen  
Nutmuttern  
Sicherungsbleche  
Sicherungsbügel



## Befestigungs- und Sicherungselemente

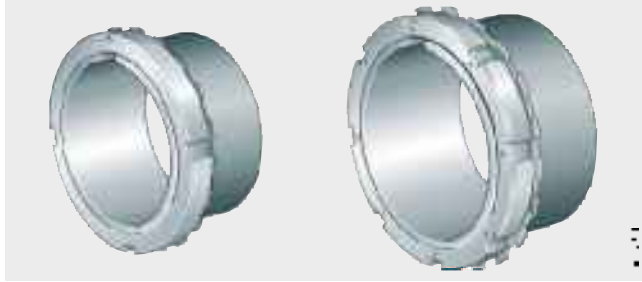
	Seite
<b>Produktübersicht</b> Befestigungs- und Sicherungselemente.....	1314
<b>Merkmale</b>	
Spannhülsen.....	1315
Abziehhülsen .....	1315
Nutmuttern.....	1316
Sicherungsbleche .....	1316
Sicherungsbügel .....	1316
Nachsetzzeichen .....	1316
<b>Konstruktions- und Sicherheitshinweise</b>	
Wellentoleranzen .....	1317
<b>Genauigkeit</b>	
Spannhülsen.....	1317
Abziehhülsen .....	1317
Nutmuttern.....	1317
<b>Maßtabellen</b>	
Spannhülsen.....	1318
Abziehhülsen .....	1332
Nutmuttern.....	1348
Sicherungsbleche .....	1352
Sicherungsbügel .....	1354



## Produktübersicht – Befestigungs- und Sicherungselemente

**Spannhülsen**  
mit Mutter und Sicherung,  
Kegel 1:12 oder 1:30

H2, H3, H23, H30, H31, H32, H33, H39, H240, H241



**Abziehhülsen**  
Kegel 1:12 oder 1:30

AH2, AH(X)3, AH(X)23, AH(X)30, AH(X)31, AH(X)32,  
AH33, AH39, AH240, AH241



**Nutmuttern**

KM, KML, HM



HM30, HM31



**Sicherungsblech**  
**Sicherungsbügel**  
mit Schraube

MB, MBL



MS30, MS31



## Befestigungs- und Sicherungselemente

### Merkmale

Zur Befestigung der Lager mit kegeliger Bohrung auf zylindrischem Wellenzapfen sind montagefreundliche, betriebssichere Spann- und Abziehhülsen geeignet.

Mit Nutmuttern befestigt man Lager auf Wellen oder Spannhülsen. Gegen selbsttätiges Lösen der Muttern werden Sicherungsbleche oder Sicherungsbügel verwendet.

### Spannhülsen für glatte und abgesetzte Wellen

Spannhülsen eignen sich, wenn Lager mit kegeliger Bohrung auf zylindrischen Wellen befestigt werden. Sie benötigen keine zusätzliche Sicherung auf der Welle. Auf glatten Wellen sind die Lager an beliebiger Stelle positionierbar.

Werden bei abgesetzten Wellen Spannhülsen mit einem Stützring verwendet, können die Lager axial genau festgelegt werden. Zusätzlich vereinfacht das den Ausbau der Lager.

Spannhülsen bestehen aus geschlitzten Stahlhülsen, Nutmuttern und Sicherungsblechen. Bei größeren Abmessungen werden anstelle der Sicherungsbleche Sicherungsbügel verwendet.

Die Zugfestigkeit des Werkstoffs beträgt mindestens  $430 \text{ N/mm}^2$ . Die Mantelfläche der Hülsen hat einen Kegel von 1:12, bei den Baureihen H240 und H241 ist der Kegel 1:30.

In den Maßtabellen sind die Spannhülsen für metrische Wellen angegeben. Hülsen für Wellen in Zollabmessung gibt es auf Anfrage.

### für Hydraulik-Verfahren

Der Ein- und Ausbau großer Lager erfordert hohe Montagekräfte und wird durch das Hydraulik-Verfahren erleichtert. Dazu gibt es Spannhülsen mit Ölnuten in der kegeligen Mantelfläche und einem Pumpenanschluss auf der Gewindeseite. Diese Spannhülsen haben das Nachsetzzeichen HG. In den Maßtabellen sind die Gewinde für den Pumpenanschluss angegeben.

### Abziehhülsen

Abziehhülsen eignen sich, wenn Lager mit kegeliger Bohrung auf zylindrischen Wellen befestigt werden sollen. Die kegelige Hülse wird so weit in die Lagerbohrung gepresst, bis die notwendige Radialluft-Verminderung erreicht ist. Das Lager stützt sich dabei z. B. gegen eine Wellenschulter ab.

Sicherungselemente gehören nicht zum Lieferumfang.

Die Zugfestigkeit des Werkstoffs beträgt mindestens  $430 \text{ N/mm}^2$ .

Die Mantelfläche der geschlitzten Stahlhülsen hat einen Kegel von 1:12, bei den Baureihen AH240 und AH241 ist der Kegel 1:30.

### für Hydraulik-Verfahren

Der Ein- und Ausbau großer Lager erfordert hohe Montagekräfte und wird durch das Hydraulik-Verfahren erleichtert. Dazu gibt es Abziehhülsen mit Ölnuten in der kegeligen Mantelfläche und zwei um  $90^\circ$  zueinander versetzte Pumpenanschlüsse. Diese Abziehhülsen haben das Nachsetzzeichen H. In den Maßtabellen sind die Anschlussmaße für den Pumpenanschluss angegeben.



## Befestigungs- und Sicherungselemente

**Nutmuttern** Mit Nutmuttern werden Lager auf Wellen oder Spannhülsen fixiert. Gleichzeitig erleichtern sie die Montage der Lager mit kegeligem Wellensitz sowie den Ein- und Ausbau der Lager auf Abziehhülsen. Die Nutmuttern bestehen aus Stahl, die Zugfestigkeit des Werkstoffs beträgt mindestens  $350 \text{ N/mm}^2$ . Sie haben am Umfang vier oder acht gleichmäßig verteilte Nuten, in denen Haken- oder Schlagschlüssel angesetzt werden können. Auf Anfrage gibt es Nutmuttern der Baureihen HM30..-H, HM31..-H mit Gewindebohrungen für Montageschrauben. Präzisions-Nutmuttern sind im Kapitel Lager für Gewindetribe sowie in der Publikation AC 41161 beschrieben.

**Sicherungsbleche** Sicherungsbleche MB und MBL sind einfache, zuverlässige Elemente zur Sicherung kleinerer Nutmutter (Mutter der Baureihen KM und KML). Sie haben einen inneren und mehrere äußere Lappen, die gleichmäßig am Umfang verteilt sind. Der innere Lappen greift in die Nut der Spannhülse oder der Welle, einer der äußeren wird zur Sicherung in eine Nut in der Mutter gebogen. Die Bleche sind aus Stahl, die Zugfestigkeit des Werkstoffs beträgt mindestens  $300 \text{ N/mm}^2$ .

**Sicherungsbügel** Sicherungsbügel der Baureihe MS werden mit einer Sechskantschraube an der Nutmutter befestigt. Sie greifen dabei in eine Nut in der Mutter und in der Spannhülse oder Welle ein. Die Befestigungsschraube hat bis M16 ein selbstsicherndes Gewinde, ab M20 wird eine genormte Sechskantschraube mit Sicherungselement verwendet. Sicherungsbügel werden mit Nutmuttern der Baureihen HM30 und HM31 eingesetzt.

**Nachsetzzeichen** Nachsetzzeichen der lieferbaren Ausführungen siehe Tabelle.  
**lieferbare Ausführungen**

Nachsetzzeichen	Beschreibung
H	Hydraulik-Abziehhülse
HG	Hydraulik-Spannhülse

## Konstruktions- und Sicherheitshinweise Wellentoleranzen

Spann- und Abziehhülsen passen sich der Welle an. Für Wellen sind deshalb größere Durchmessertoleranzen zulässig als bei direktem zylindrischen Sitz eines Lagers auf der Welle.

Bei allgemeinen Anwendungen genügen Lagersitze, die nach h9 toleriert sind.

Die Formtoleranzen müssen enger gehalten werden als die Durchmessertoleranzen, da sich die Formgenauigkeit auf die Laufgenauigkeit der Lagerung auswirkt. Die Zylinderformtoleranz des Lagersitzes sollte innerhalb IT5/2 bzw. IT6/2 liegen.

### Genauigkeit Spannhülsen

Abmessungen und Werkstoff entsprechen DIN 5415/ISO 2982-1.

Die Bohrungstoleranz der Spannhülsen vor dem Schlitz liegt beim Kegel 1:12 im Toleranzfeld JS9, beim Kegel 1:30 im Feld JS7.

Bis M200 ist das Gewinde ein metrisches Feingewinde mit der Toleranzqualität 6g nach DIN/ISO 965-3, über M200 werden Trapezgewinde verwendet.

### Abziehhülsen

Abmessungen und Werkstoff entsprechen DIN 5416/ISO 2982-1.

Die Bohrungstoleranz der Spannhülsen vor dem Schlitz liegt beim Kegel 1:12 im Toleranzfeld JS9, beim Kegel 1:30 im Feld JS7.

Bis M200 ist das Gewinde ein metrisches Feingewinde mit der Toleranzqualität 6g nach DIN/ISO 965-3, über M200 werden Trapezgewinde verwendet.

Ausführungen mit geändertem Gewinde  $d_{2G}$  haben das Nachsetzzeichen G.

### Nutmuttern

Abmessungen und Werkstoff entsprechen DIN 981/ISO 2982-2.

Abweichungen davon sind in den Maßtabellen gekennzeichnet.

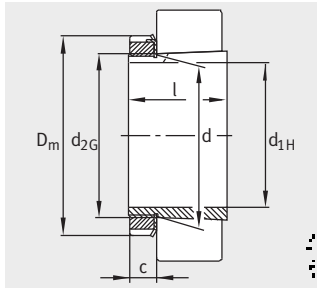
Bis zum Gewindedurchmesser 200 mm ist das Gewinde ein metrisches Feingewinde, größere Nutmuttern haben Trapezgewinde.



## Spannhülsen

### mit Mutter und Sicherung

<b>Maßtabelle</b> · Abmessungen in mm									
Kurzzeichen			Masse m -kg	Abmessungen					
Spannhülse komplett	Mutter	Sicherung		d <sub>1H</sub>	d	D <sub>m</sub> --	l	c --	d <sub>2G</sub>
<b>H203</b>	KM3	MB3	0,03	<b>14</b>	17	28	21	6	M17X1
<b>H204</b>	KM4	MB4	0,04	<b>17</b>	20	32	24	7	M20X1
<b>H304</b>	KM4	MB4	0,04	<b>17</b>	20	32	28	7	M20X1
<b>H2304</b>	KM4	MB4	0,05	<b>17</b>	20	32	31	7	M20X1
<b>H205</b>	KM5	MB5	0,07	<b>20</b>	25	38	26	9	M25X1,5
<b>H305</b>	KM5	MB5	0,07	<b>20</b>	25	38	29	9	M25X1,5
<b>H2305</b>	KM5	MB5	0,09	<b>20</b>	25	38	35	9	M25X1,5
<b>H206</b>	KM6	MB6	0,1	<b>25</b>	30	45	27	9	M30X1,5
<b>H306</b>	KM6	MB6	0,11	<b>25</b>	30	45	31	9	M30X1,5
<b>H2306</b>	KM6	MB6	0,13	<b>25</b>	30	45	38	9	M30X1,5
<b>H207</b>	KM7	MB7	0,12	<b>30</b>	35	52	29	10	M35X1,5
<b>H307</b>	KM7	MB7	0,14	<b>30</b>	35	52	35	10	M35X1,5
<b>H2307</b>	KM7	MB7	0,16	<b>30</b>	35	52	43	10	M35X1,5
<b>H208</b>	KM8	MB8	0,18	<b>35</b>	40	58	31	11	M40X1,5
<b>H308</b>	KM8	MB8	0,19	<b>35</b>	40	58	36	11	M40X1,5
<b>H2308</b>	KM8	MB8	0,23	<b>35</b>	40	58	46	11	M40X1,5
<b>H3308</b>	KM8	MB8	0,24	<b>35</b>	40	58	50	11	M40X1,5
<b>H209</b>	KM9	MB9	0,22	<b>40</b>	45	65	33	12	M45X1,5
<b>H309</b>	KM9	MB9	0,25	<b>40</b>	45	65	39	12	M45X1,5
<b>H2309</b>	KM9	MB9	0,29	<b>40</b>	45	65	50	12	M45X1,5
<b>H3309</b>	KM9	MB9	0,31	<b>40</b>	45	65	54	12	M45X1,5
<b>H210</b>	KM10	MB10	0,27	<b>45</b>	50	70	35	13	M50X1,5
<b>H310</b>	KM10	MB10	0,3	<b>45</b>	50	70	42	13	M50X1,5
<b>H2310</b>	KM10	MB10	0,36	<b>45</b>	50	70	55	13	M50X1,5
<b>H3310</b>	KM10	MB10	0,39	<b>45</b>	50	70	60	13	M50X1,5
<b>H211</b>	KM11	MB11	0,31	<b>50</b>	55	75	37	13	M55X2
<b>H311</b>	KM11	MB11	0,35	<b>50</b>	55	75	45	13	M55X2
<b>H2311</b>	KM11	MB11	0,42	<b>50</b>	55	75	59	13	M55X2
<b>H3311</b>	KM11	MB11	0,46	<b>50</b>	55	75	65	13	M55X2
<b>H212</b>	KM12	MB12	0,35	<b>55</b>	60	80	38	13	M60X2
<b>H312</b>	KM12	MB12	0,4	<b>55</b>	60	80	47	13	M60X2
<b>H2312</b>	KM12	MB12	0,49	<b>55</b>	60	80	62	13	M60X2
<b>H3312</b>	KM12	MB12	0,54	<b>55</b>	60	80	70	13	M60X2



Kegel 1:12  
(Kegel 1:30 bei H240, H241)  
Sicherungsblech MB

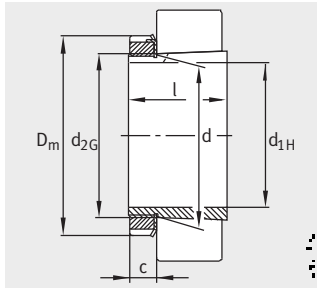
Maßtabelle (Fortsetzung) - Abmessungen in mm									
Kurzzeichen			Masse m -kg	Abmessungen					
Spannhülse komplett	Mutter	Sicherung		d <sub>1H</sub>	d	D <sub>m</sub>	l	c	d <sub>2G</sub>
<b>H213</b>	KM13	MB13	0,4	<b>60</b>	65	85	40	14	M65X2
<b>H313</b>	KM13	MB13	0,46	<b>60</b>	65	85	50	14	M65X2
<b>H2313</b>	KM13	MB13	0,56	<b>60</b>	65	85	65	14	M65X2
<b>H3313</b>	KM13	MB13	0,63	<b>60</b>	65	85	75	14	M65X2
<b>H214</b>	KM14	MB14	0,63	<b>60</b>	70	92	41	14	M70X2
<b>H314</b>	KM14	MB14	0,74	<b>60</b>	70	92	52	14	M70X2
<b>H2314</b>	KM14	MB14	0,92	<b>60</b>	70	92	68	14	M70X2
<b>H3314</b>	KM14	MB14	1,08	<b>60</b>	70	92	81	14	M70X2
<b>H215</b>	KM15	MB15	0,71	<b>65</b>	75	98	43	15	M75X2
<b>H315</b>	KM15	MB15	0,84	<b>65</b>	75	98	55	15	M75X2
<b>H2315</b>	KM15	MB15	1,06	<b>65</b>	75	98	73	15	M75X2
<b>H3315</b>	KM15	MB15	1,25	<b>65</b>	75	98	87	15	M75X2
<b>H216</b>	KM16	MB16	0,89	<b>70</b>	80	105	46	17	M80X2
<b>H316</b>	KM16	MB16	1,04	<b>70</b>	80	105	59	17	M80X2
<b>H2316</b>	KM16	MB16	1,3	<b>70</b>	80	105	78	17	M80X2
<b>H3316</b>	KM16	MB16	1,46	<b>70</b>	80	105	89	17	M80X2
<b>H217</b>	KM17	MB17	1,03	<b>75</b>	85	110	50	18	M85X2
<b>H317</b>	KM17	MB17	1,19	<b>75</b>	85	110	63	18	M85X2
<b>H2317</b>	KM17	MB17	1,47	<b>75</b>	85	110	82	18	M85X2
<b>H3317</b>	KM17	MB17	1,68	<b>75</b>	85	110	95	18	M85X2
<b>H218</b>	KM18	MB18	1,21	<b>80</b>	90	120	52	18	M90X2
<b>H318</b>	KM18	MB18	1,39	<b>80</b>	90	120	65	18	M90X2
<b>H2318</b>	KM18	MB18	1,71	<b>80</b>	90	120	86	18	M90X2
<b>H3318</b>	KM18	MB18	1,87	<b>80</b>	90	120	95	18	M90X2
<b>H219</b>	KM19	MB19	1,39	<b>85</b>	95	125	55	19	M95X2
<b>H319</b>	KM19	MB19	1,58	<b>85</b>	95	125	68	19	M95X2
<b>H2319</b>	KM19	MB19	1,95	<b>85</b>	95	125	90	19	M95X2
<b>H3319</b>	KM19	MB19	2,16	<b>85</b>	95	125	101	19	M95X2
<b>H220</b>	KM20	MB20	1,52	<b>90</b>	100	130	58	20	M100X2
<b>H320</b>	KM20	MB20	1,73	<b>90</b>	100	130	71	20	M100X2
<b>H3120</b>	KM20	MB20	1,81	<b>90</b>	100	130	76	20	M100X2
<b>H24020</b>	KM20	MB20	1,77	<b>90</b>	100	130	80	20	M100X2
<b>H24120</b>	KM20	MB20	1,97	<b>90</b>	100	130	94	20	M100X2
<b>H2320</b>	KM20	MB20	2,2	<b>90</b>	100	130	97	20	M100X2
<b>H3320</b>	KM20	MB20	2,38	<b>90</b>	100	130	106	20	M100X2



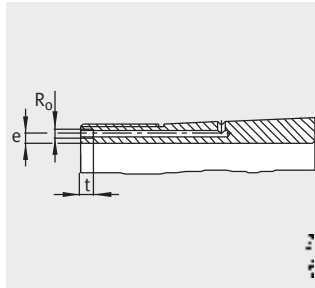
## Spannhülsen

mit Mutter und Sicherung

<b>Maßtabelle</b> (Fortsetzung) - Abmessungen in mm									
Kurzzzeichen			Masse m -kg	Abmessungen					
Spannhülse komplett	Mutter	Sicherung		d <sub>1H</sub>	d	D <sub>m</sub> --	l	c --	d <sub>2G</sub>
<b>H221</b>	KM21	MB21	1,74	<b>95</b>	105	140	60	20	M105X2
<b>H321</b>	KM21	MB21	1,97	<b>95</b>	105	140	74	20	M105X2
<b>H3121</b>	KM21	MB21	2,09	<b>95</b>	105	140	80	20	M105X2
<b>H2321</b>	KM21	MB21	2,5	<b>95</b>	105	140	101	20	M105X2
<b>H3321</b>	KM21	MB21	2,71	<b>95</b>	105	140	111	20	M105X2
<b>H222</b>	KM22	MB22	1,95	<b>100</b>	110	145	63	21	M110X2
<b>H322</b>	KM22	MB22	2,21	<b>100</b>	110	145	77	21	M110X2
<b>H3122</b>	KM22	MB22	2,28	<b>100</b>	110	145	81	21	M110X2
<b>H24022</b>	KM22	MB22	2,3	<b>100</b>	110	145	90	21	M110X2
<b>H24122</b>	KM22	MB22	2,45	<b>100</b>	110	145	99	21	M110X2
<b>H2322</b>	KM22	MB22	2,78	<b>100</b>	110	145	105	21	M110X2
<b>H3322</b>	KM22	MB22	3,06	<b>100</b>	110	145	117	21	M110X2
<b>H3924</b>	KML24	MBL24	1,78	<b>110</b>	120	145	60	22	M120X2
<b>H3024</b>	KML24	MBL24	2,01	<b>110</b>	120	145	72	22	M120X2
<b>H24024</b>	KML24	MBL24	2,24	<b>110</b>	120	145	91	22	M120X2
<b>H3124</b>	KM24	MB24	2,67	<b>110</b>	120	155	88	22	M120X2
<b>H24124</b>	KM24	MB24	2,92	<b>110</b>	120	155	111	22	M120X2
<b>H2324</b>	KM24	MB24	3,24	<b>110</b>	120	155	112	22	M120X2
<b>H3324</b>	KM24	MB24	3,77	<b>110</b>	120	155	132	22	M120X2
<b>H3926</b>	KML26	MBL26	2,53	<b>115</b>	130	155	65	23	M130X2
<b>H3026</b>	KML26	MBL26	2,96	<b>115</b>	130	155	80	23	M130X2
<b>H24026</b>	KML26	MBL26	3,4	<b>115</b>	130	155	102	23	M130X2
<b>H3126</b>	KM26	MB26	3,72	<b>115</b>	130	165	92	23	M130X2
<b>H24126</b>	KM26	MB26	4,08	<b>115</b>	130	165	113	23	M130X2
<b>H2326</b>	KM26	MB26	4,69	<b>115</b>	130	165	121	23	M130X2
<b>H3326</b>	KM26	MB26	5,35	<b>115</b>	130	165	139	23	M130X2
<b>H3928</b>	KML28	MBL28	2,81	<b>125</b>	140	165	66	24	M140X2
<b>H3028</b>	KML28	MBL28	3,3	<b>125</b>	140	165	82	24	M140X2
<b>H24028</b>	KML28	MBL28	3,75	<b>125</b>	140	165	103	24	M140X2
<b>H3128</b>	KM28	MB28	4,4	<b>125</b>	140	180	97	24	M140X2
<b>H24128</b>	KM28	MB28	4,81	<b>125</b>	140	180	119	24	M140X2
<b>H2328</b>	KM28	MB28	5,66	<b>125</b>	140	180	131	24	M140X2
<b>H3328</b>	KM28	MB28	6,32	<b>125</b>	140	180	147	24	M140X2



Kegel 1:12  
(Kegel 1:30 bei H240, H241)  
Sicherungsblech MB, MBL



Hydraulik-Spannhülse  
(Nachsetzzeichen HG)  
Anschlussmaße

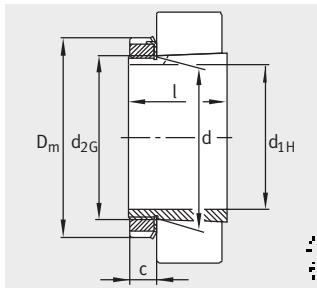
**Maßtable** (Fortsetzung) · Abmessungen in mm

Kurzzeichen			Masse m -kg	Abmessungen						Anschlussmaße		
Spannhülse komplett	Mutter	Sicherung		d <sub>1H</sub>	d	D <sub>m</sub>	l	c	d <sub>2G</sub>	R <sub>0</sub>	e	t
H3930	KML30	MBL30	3,64	135	150	180	76	26	M150X2	-	-	-
H3030	KML30	MBL30	4,02	135	150	180	87	26	M150X2	-	-	-
H24030	KML30	MBL30	4,61	135	150	180	112	26	M150X2	-	-	-
H3130	KM30	MB30	5,6	135	150	195	111	26	M150X2	-	-	-
H24130	KM30	MB30	6,1	135	150	195	137	26	M150X2	-	-	-
H2330	KM30	MB30	6,76	135	150	195	139	26	M150X2	-	-	-
H3330	KM30	MB30	7,66	135	150	195	159	26	M150X2	-	-	-
H3932	KML32	MBL32	4,75	140	160	190	78	28	M160X3	-	-	-
H3932-HG	KML32	MBL32	4,75	140	160	190	78	28	M160X3	M6	4,2	7
H3032	KML32	MBL32	5,44	140	160	190	93	28	M160X3	-	-	-
H3032-HG	KML32	MBL32	5,44	140	160	190	93	28	M160X3	M6	4,2	7
H24032	KML32	MBL32	6,27	140	160	190	118	28	M160X3	-	-	-
H24032-HG	KML32	MBL32	6,27	140	160	190	118	28	M160X3	M6	4,2	7
H3132	KM32	MB32	7,81	140	160	210	119	28	M160X3	-	-	-
H3132-HG	KM32	MB32	7,81	140	160	210	119	28	M160X3	M6	4,2	7
H2332	KM32	MB32	9,32	140	160	210	147	28	M160X3	-	-	-
H2332-HG	KM32	MB32	9,32	140	160	210	147	28	M160X3	M6	4,2	7
H24132	KM32	MB32	8,66	140	160	210	148	28	M160X3	-	-	-
H24132-HG	KM32	MB32	8,66	140	160	210	148	28	M160X3	M6	4,2	7
H3332	KM32	MB32	10,7	140	160	210	170	28	M160X3	-	-	-
H3332-HG	KM32	MB32	10,7	140	160	210	170	28	M160X3	M6	4,2	7
H3934	KML34	MBL34	5,16	150	170	200	79	29	M170X3	-	-	-
H3934-HG	KML34	MBL34	5,16	150	170	200	79	29	M170X3	M6	4,2	7
H3034	KML34	MBL34	6,25	150	170	200	101	29	M170X3	-	-	-
H3034-HG	KML34	MBL34	6,25	150	170	200	101	29	M170X3	M6	4,2	7
H24034	KML34	MBL34	7,28	150	170	200	130	29	M170X3	-	-	-
H24034-HG	KML34	MBL34	7,28	150	170	200	130	29	M170X3	M6	4,2	7
H3134	KM34	MB34	8,52	150	170	220	122	29	M170X3	-	-	-
H3134-HG	KM34	MB34	8,52	150	170	220	122	29	M170X3	M6	4,2	7
H24134	KM34	MB34	9,32	150	170	220	149	29	M170X3	-	-	-
H24134-HG	KM34	MB34	9,32	150	170	220	149	29	M170X3	M6	4,2	7
H2334	KM34	MB34	10,4	150	170	220	154	29	M170X3	-	-	-
H2334-HG	KM34	MB34	10,4	150	170	220	154	29	M170X3	M6	4,2	7
H3334	KM34	MB34	11,7	150	170	220	175	29	M170X3	-	-	-
H3334-HG	KM34	MB34	11,7	150	170	220	175	29	M170X3	M6	4,2	7

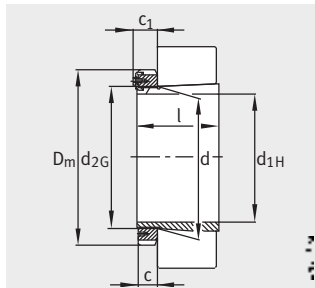
## Spannhülsen

### mit Mutter und Sicherung

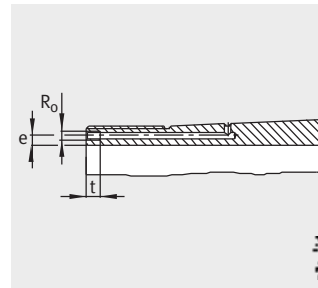
Maßtabelle (Fortsetzung) - Abmessungen in mm												
Kurzzeichen			Masse m -kg	Abmessungen						Anschlussmaße		
Spannhülse komplett	Mutter	Sicherung		d <sub>1H</sub>	d	D <sub>m</sub>	l	c	d <sub>2G</sub>	R <sub>0</sub>	e	t
<b>H3936</b>	KML36	MBL36	6,01	<b>160</b>	180	210	87	30	M180X3	-	-	-
<b>H3936-HG</b>	KML36	MBL36	6,01	<b>160</b>	180	210	87	30	M180X3	M6	4,2	7
<b>H3036</b>	KML36	MBL36	7,18	<b>160</b>	180	210	109	30	M180X3	-	-	-
<b>H3036-HG</b>	KML36	MBL36	7,18	<b>160</b>	180	210	109	30	M180X3	M6	4,2	7
<b>H24036</b>	KML36	MBL36	8,33	<b>160</b>	180	210	140	30	M180X3	-	-	-
<b>H24036-HG</b>	KML36	MBL36	8,33	<b>160</b>	180	210	140	30	M180X3	M6	4,2	7
<b>H3136</b>	KM36	MB36	9,67	<b>160</b>	180	230	131	30	M180X3	-	-	-
<b>H3136-HG</b>	KM36	MB36	9,67	<b>160</b>	180	230	131	30	M180X3	M6	4,2	7
<b>H24136</b>	KM36	MB36	10,5	<b>160</b>	180	230	159	30	M180X3	-	-	-
<b>H24136-HG</b>	KM36	MB36	10,5	<b>160</b>	180	230	159	30	M180X3	M6	4,2	7
<b>H2336</b>	KM36	MB36	11,6	<b>160</b>	180	230	161	30	M180X3	-	-	-
<b>H2336-HG</b>	KM36	MB36	11,6	<b>160</b>	180	230	161	30	M180X3	M6	4,2	7
<b>H3336</b>	KM36	MB36	13,3	<b>160</b>	180	230	186	30	M180X3	-	-	-
<b>H3336-HG</b>	KM36	MB36	13,3	<b>160</b>	180	230	186	30	M180X3	M6	4,2	7
<b>H3938</b>	KML38	MBL38	6,49	<b>170</b>	190	220	89	31	M190X3	-	-	-
<b>H3938-HG</b>	KML38	MBL38	6,49	<b>170</b>	190	220	89	31	M190X3	M6	4,2	7
<b>H3038</b>	KML38	MBL38	7,8	<b>170</b>	190	220	112	31	M190X3	-	-	-
<b>H3038-HG</b>	KML38	MBL38	7,8	<b>170</b>	190	220	112	31	M190X3	M6	4,2	7
<b>H24038</b>	KML38	MBL38	9	<b>170</b>	190	220	143	31	M190X3	-	-	-
<b>H24038-HG</b>	KML38	MBL38	9	<b>170</b>	190	220	143	31	M190X3	M6	4,2	7
<b>H3138</b>	KM38	MB38	11	<b>170</b>	190	240	141	31	M190X3	-	-	-
<b>H3138-HG</b>	KM38	MB38	11	<b>170</b>	190	240	141	31	M190X3	M6	4,2	7
<b>H2338</b>	KM38	MB38	12,9	<b>170</b>	190	240	169	31	M190X3	-	-	-
<b>H2338-HG</b>	KM38	MB38	12,9	<b>170</b>	190	240	169	31	M190X3	M6	4,2	7
<b>H24138</b>	KM38	MB38	11,9	<b>170</b>	190	240	172	31	M190X3	-	-	-
<b>H24138-HG</b>	KM38	MB38	11,9	<b>170</b>	190	240	172	31	M190X3	M6	4,2	7
<b>H3338</b>	KM38	MB38	14,7	<b>170</b>	190	240	193	31	M190X3	-	-	-
<b>H3338-HG</b>	KM38	MB38	14,7	<b>170</b>	190	240	193	31	M190X3	M6	4,2	7



Kegel 1:12  
(Kegel 1:30 bei H240, H241)  
Sicherungsblech MB, MBL



Kegel 1:12  
(Kegel 1:30 bei H240)  
Sicherungsbügel MS30



Hydraulik-Spannhülse  
(Nachsetzzeichen HG)  
Anschlussmaße

**Maßtabelle** (Fortsetzung) · Abmessungen in mm

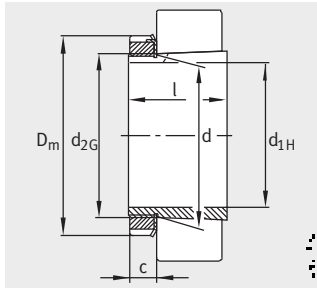
Kurzzeichen			Masse m -kg	Abmessungen							Anschlussmaße		
Spannhülse komplett	Mutter	Sicherung		d <sub>1H</sub>	d	D <sub>m</sub>	l	c	c <sub>1</sub>	d <sub>2G</sub>	R <sub>0</sub>	e	t
<b>H3940</b>	KML40	MBL40	8,14	<b>180</b>	200	240	98	32	—	M200X3	—	—	—
<b>H3940-HG</b>	KML40	MBL40	8,14	<b>180</b>	200	240	98	32	—	M200X3	M6	4,2	7
<b>H3040</b>	KML40	MBL40	9,5	<b>180</b>	200	240	120	32	—	M200X3	—	—	—
<b>H3040-HG</b>	KML40	MBL40	9,5	<b>180</b>	200	240	120	32	—	M200X3	M6	4,2	7
<b>H24040</b>	KML40	MBL40	10,8	<b>180</b>	200	240	153	32	—	M200X3	—	—	—
<b>H24040-HG</b>	KML40	MBL40	10,8	<b>180</b>	200	240	153	32	—	M200X3	M6	4,2	7
<b>H3140</b>	KM40	MB40	12,3	<b>180</b>	200	250	150	32	—	M200X3	—	—	—
<b>H3140-HG</b>	KM40	MB40	12,3	<b>180</b>	200	250	150	32	—	M200X3	M6	4,2	7
<b>H2340</b>	KM40	MB40	14,2	<b>180</b>	200	250	176	32	—	M200X3	—	—	—
<b>H2340-HG</b>	KM40	MB40	14,2	<b>180</b>	200	250	176	32	—	M200X3	M6	4,2	7
<b>H24140</b>	KM40	MB40	13,4	<b>180</b>	200	250	185	32	—	M200X3	—	—	—
<b>H24140-HG</b>	KM40	MB40	13,4	<b>180</b>	200	250	185	32	—	M200X3	M6	4,2	7
<b>H3340</b>	KM40	MB40	16,4	<b>180</b>	200	250	204	32	—	M200X3	—	—	—
<b>H3340-HG</b>	KM40	MB40	16,4	<b>180</b>	200	250	204	32	—	M200X3	M6	4,2	7
<b>H3944</b>	HM3044	MS3044	8,45	<b>200</b>	220	260	96	30	40	Tr220X4	—	—	—
<b>H3944-HG</b>	HM3044	MS3044	8,45	<b>200</b>	220	260	96	30	40	Tr220X4	M6	4,2	7
<b>H3044X</b>	HM3044	MS3044	10,5	<b>200</b>	220	260	126	30	40	Tr220X4	—	—	—
<b>H3044X-HG</b>	HM3044	MS3044	10,5	<b>200</b>	220	260	126	30	40	Tr220X4	M6	4,2	7
<b>H24044</b>	HM3044	MS3044	12,1	<b>200</b>	220	260	162	30	40	Tr220X4	—	—	—
<b>H24044-HG</b>	HM3044	MS3044	12,1	<b>200</b>	220	260	162	30	40	Tr220X4	M6	4,2	7
<b>H3144X</b>	HM44T	MB44	15,7	<b>200</b>	220	280	161	35	—	Tr220X4	—	—	—
<b>H3144X-HG</b>	HM44T	MB44	15,7	<b>200</b>	220	280	161	35	—	Tr220X4	M6	4,2	7
<b>H2344X</b>	HM44T	MB44	17,8	<b>200</b>	220	280	186	35	—	Tr220X4	—	—	—
<b>H2344X-HG</b>	HM44T	MB44	17,8	<b>200</b>	220	280	186	35	—	Tr220X4	M6	4,2	7
<b>H24144</b>	HM44T	MB44	17,1	<b>200</b>	220	280	199	35	—	Tr220X4	—	—	—
<b>H24144-HG</b>	HM44T	MB44	17,1	<b>200</b>	220	280	199	35	—	Tr220X4	M6	4,2	7
<b>H3344</b>	HM44T	MB44	21,1	<b>200</b>	220	280	223	35	—	Tr220X4	—	—	—
<b>H3344-HG</b>	HM44T	MB44	21,1	<b>200</b>	220	280	223	35	—	Tr220X4	M6	4,2	7

## Spannhülsen

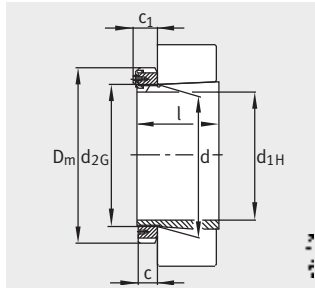
### mit Mutter und Sicherung

**Maßtabelle** (Fortsetzung) · Abmessungen in mm

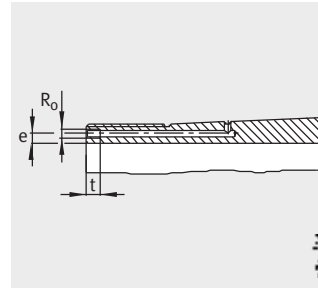
Kurzeichen			Masse m -kg	Abmessungen							Anschlussmaße		
Spannhülse komplett	Mutter	Sicherung		d <sub>1H</sub>	d	D <sub>m</sub>	l	c --	c <sub>1</sub> --	d <sub>2G</sub>	R <sub>0</sub>	e	t
<b>H3948</b>	HM3048	MS3048	11,3	<b>220</b>	240	290	101	34	45	Tr240X4	–	–	–
<b>H3948-HG</b>	HM3048	MS3048	11,3	<b>220</b>	240	290	101	34	45	Tr240X4	M6	4,2	7
<b>H3048</b>	HM3048	MS3048	13,8	<b>220</b>	240	290	133	34	45	Tr240X4	–	–	–
<b>H3048-HG</b>	HM3048	MS3048	13,8	<b>220</b>	240	290	133	34	45	Tr240X4	M6	4,2	7
<b>H24048</b>	HM3048	MS3048	15,3	<b>220</b>	240	290	167	34	45	Tr240X4	–	–	–
<b>H24048-HG</b>	HM3048	MS3048	15,3	<b>220</b>	240	290	167	34	45	Tr240X4	M6	4,2	7
<b>H3148X</b>	HM48T	MB48	18,4	<b>220</b>	240	300	172	37	–	Tr240X4	–	–	–
<b>H3148X-HG</b>	HM48T	MB48	18,4	<b>220</b>	240	300	172	37	–	Tr240X4	M6	4,2	7
<b>H2348X</b>	HM48T	MB48	20,9	<b>220</b>	240	300	199	37	–	Tr240X4	–	–	–
<b>H2348X-HG</b>	HM48T	MB48	20,9	<b>220</b>	240	300	199	37	–	Tr240X4	M6	4,2	7
<b>H24148</b>	HM48T	MB48	19,9	<b>220</b>	240	300	212	37	–	Tr240X4	–	–	–
<b>H24148-HG</b>	HM48T	MB48	19,9	<b>220</b>	240	300	212	37	–	Tr240X4	M6	4,2	7
<b>H3348</b>	HM48T	MB48	25,1	<b>220</b>	240	300	240	37	–	Tr240X4	–	–	–
<b>H3348-HG</b>	HM48T	MB48	25,1	<b>220</b>	240	300	240	37	–	Tr240X4	M6	4,2	7
<b>H3952</b>	HM3052	MS3048	13,6	<b>240</b>	260	310	116	34	45	Tr260X4	–	–	–
<b>H3952-HG</b>	HM3052	MS3048	13,6	<b>240</b>	260	310	116	34	45	Tr260X4	M6	4,2	7
<b>H3052X</b>	HM3052	MS3048	16	<b>240</b>	260	310	145	34	45	Tr260X4	–	–	–
<b>H3052X-HG</b>	HM3052	MS3048	16	<b>240</b>	260	310	145	34	45	Tr260X4	M6	4,2	7
<b>H24052</b>	HM3052	MS3048	18,4	<b>240</b>	260	310	190	34	45	Tr260X4	–	–	–
<b>H24052-HG</b>	HM3052	MS3048	18,4	<b>240</b>	260	310	190	34	45	Tr260X4	M6	4,2	7
<b>H3152X</b>	HM52T	MB52	23,5	<b>240</b>	260	330	190	38	–	Tr260X4	–	–	–
<b>H3152X-HG</b>	HM52T	MB52	23,5	<b>240</b>	260	330	190	38	–	Tr260X4	M6	4,2	7
<b>H2352X</b>	HM52T	MB52	25,7	<b>240</b>	260	330	211	38	–	Tr260X4	–	–	–
<b>H2352X-HG</b>	HM52T	MB52	25,7	<b>240</b>	260	330	211	38	–	Tr260X4	M6	4,2	7
<b>H24152</b>	HM52T	MB52	25,2	<b>240</b>	260	330	235	38	–	Tr260X4	–	–	–
<b>H24152-HG</b>	HM52T	MB52	25,2	<b>240</b>	260	330	235	38	–	Tr260X4	M6	4,2	7
<b>H3352</b>	HM52T	MB52	30,5	<b>240</b>	260	330	253	38	–	Tr260X4	–	–	–
<b>H3352-HG</b>	HM52T	MB52	30,5	<b>240</b>	260	330	253	38	–	Tr260X4	M6	4,2	7



Kegel 1:12  
(Kegel 1:30 bei H241)  
Sicherungsblech MB



Kegel 1:12  
(Kegel 1:30 bei H240, H241)  
Sicherungsbügel MS30, MS31



Hydraulik-Spannhülse  
(Nachsetzzeichen HG)  
Anschlussmaße

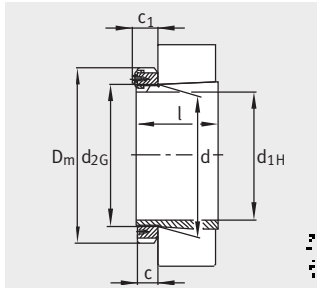
**Maßtable** (Fortsetzung) · Abmessungen in mm

Kurzzeichen			Masse m -kg	Abmessungen							Anschlussmaße		
Spannhülse komplett	Mutter	Sicherung		d <sub>1H</sub>	d	D <sub>m</sub>	l	c	c <sub>1</sub>	d <sub>2G</sub>	R <sub>0</sub>	e	t
H3956	HM3056	MS3056	15,6	260	280	330	121	38	49	Tr280X4	-	-	-
H3956-HG	HM3056	MS3056	15,6	260	280	330	121	38	49	Tr280X4	M6	4,2	7
H3056	HM3056	MS3056	18,5	260	280	330	152	38	49	Tr280X4	-	-	-
H3056-HG	HM3056	MS3056	18,5	260	280	330	152	38	49	Tr280X4	M6	4,2	7
H24056	HM3056	MS3056	20,9	260	280	330	195	38	49	Tr280X4	-	-	-
H24056-HG	HM3056	MS3056	20,9	260	280	330	195	38	49	Tr280X4	M6	4,2	7
H3156X	HM56T	MB56	26,4	260	280	350	195	39	-	Tr280X4	-	-	-
H3156X-HG	HM56T	MB56	26,4	260	280	350	195	39	-	Tr280X4	M6	4,2	7
H2356X	HM56T	MB56	29,8	260	280	350	224	39	-	Tr280X4	-	-	-
H2356X-HG	HM56T	MB56	29,8	260	280	350	224	39	-	Tr280X4	M6	4,2	7
H24156	HM56T	MB56	28	260	280	350	238	39	-	Tr280X4	-	-	-
H24156-HG	HM56T	MB56	28	260	280	350	238	39	-	Tr280X4	M6	4,2	7
H3356	HM56T	MB56	36	260	280	350	273	39	-	Tr280X4	-	-	-
H3356-HG	HM56T	MB56	36	260	280	350	273	39	-	Tr280X4	M6	4,2	7
H3960	HM3060	MS3060	20,9	280	300	360	140	42	53	Tr300X4	-	-	-
H3960-HG	HM3060	MS3060	20,9	280	300	360	140	42	53	Tr300X4	M6	4,2	7
H3060	HM3060	MS3060	23,8	280	300	360	168	42	53	Tr300X4	-	-	-
H3060-HG	HM3060	MS3060	23,8	280	300	360	168	42	53	Tr300X4	M6	4,2	7
H24060	HM3060	MS3060	26,9	280	300	360	220	42	53	Tr300X4	-	-	-
H24060-HG	HM3060	MS3060	26,9	280	300	360	220	42	53	Tr300X4	M6	4,2	7
H3160	HM3160	MS3160	30,6	280	300	380	208	40	53	Tr300X4	-	-	-
H3160-HG	HM3160	MS3160	30,6	280	300	380	208	40	53	Tr300X4	M6	4,2	7
H3260	HM3160	MS3160	34,7	280	300	380	240	40	53	Tr300X4	-	-	-
H3260-HG	HM3160	MS3160	34,7	280	300	380	240	40	53	Tr300X4	M6	4,2	7
H24160	HM3160	MS3160	32,7	280	300	380	258	40	53	Tr300X4	-	-	-
H24160-HG	HM3160	MS3160	32,7	280	300	380	258	40	53	Tr300X4	M6	4,2	7
H3360	HM3160	MS3160	40,8	280	300	380	284	40	53	Tr300X4	-	-	-
H3360-HG	HM3160	MS3160	40,8	280	300	380	284	40	53	Tr300X4	M6	4,2	7
H3964-HG	HM3064	MS3064	22	300	320	380	140	42	56	Tr320X5	M6	3,5	7
H3064-HG	HM3064	MS3064	25,4	300	320	380	171	42	56	Tr320X5	M6	3,5	7
H24064-HG	HM3064	MS3064	28,4	300	320	380	220	42	56	Tr320X5	M6	3,5	7
H3164-HG	HM3164	MS3164	35,4	300	320	400	226	42	56	Tr320X5	M6	3,5	7
H3264-HG	HM3164	MS3164	40	300	320	400	258	42	56	Tr320X5	M6	3,5	7
H24164-HG	HM3164	MS3164	37,4	300	320	400	278	42	56	Tr320X5	M6	3,5	7
H3364-HG	HM3164	MS3164	47,8	300	320	400	308	42	56	Tr320X5	M6	3,5	7

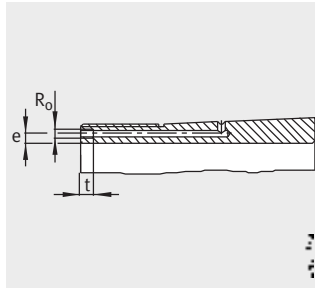
## Spannhülsen

mit Mutter und Sicherung

Maßtabelle (Fortsetzung) - Abmessungen in mm													
Kurzzeichen			Masse m -kg	Abmessungen							Anschlussmaße		
Spannhülse komplett	Mutter	Sicherung		d <sub>1H</sub>	d	D <sub>m</sub>	l	c --	c <sub>1</sub> --	d <sub>2G</sub>	R <sub>0</sub>	e	t
<b>H3968-HG</b>	HM3068	MS3064	24,8	<b>320</b>	340	400	144	45	57	Tr340X5	M6	3,5	7
<b>H3068-HG</b>	HM3068	MS3064	30	<b>320</b>	340	400	187	45	57	Tr340X5	M6	3,5	7
<b>H24068-HG</b>	HM3068	MS3064	33,8	<b>320</b>	340	400	244	45	57	Tr340X5	M6	3,5	7
<b>H3168-HG</b>	HM3168	MS3168	50,1	<b>320</b>	340	440	254	55	70	Tr340X5	M6	3,5	7
<b>H3268-HG</b>	HM3168	MS3168	55,4	<b>320</b>	340	440	288	55	70	Tr340X5	M6	3,5	7
<b>H24168-HG</b>	HM3168	MS3168	53	<b>320</b>	340	440	317	55	70	Tr340X5	M6	3,5	7
<b>H3368-HG</b>	HM3168	MS3168	63,6	<b>320</b>	340	440	336	55	70	Tr340X5	M6	3,5	7
<b>H3972-HG</b>	HM3072	MS3072	25,9	<b>340</b>	360	420	144	45	57	Tr360X5	M6	3,5	7
<b>H3072-HG</b>	HM3072	MS3072	31,6	<b>340</b>	360	420	188	45	57	Tr360X5	M6	3,5	7
<b>H24072-HG</b>	HM3072	MS3072	35,5	<b>340</b>	360	420	244	45	57	Tr360X5	M6	3,5	7
<b>H3172-HG</b>	HM3172	MS3168	54,3	<b>340</b>	360	460	259	58	73	Tr360X5	M6	3,5	7
<b>H3272-HG</b>	HM3172	MS3168	61	<b>340</b>	360	460	299	58	73	Tr360X5	M6	3,5	7
<b>H24172-HG</b>	HM3172	MS3168	57,1	<b>340</b>	360	460	321	58	73	Tr360X5	M6	3,5	7
<b>H3372-HG</b>	HM3172	MS3168	71,8	<b>340</b>	360	460	357	58	73	Tr360X5	M6	3,5	7
<b>H3976-HG</b>	HM3076	MS3076	32,1	<b>360</b>	380	450	164	48	62	Tr380X5	M6	3,5	7
<b>H3076-HG</b>	HM3076	MS3076	36,2	<b>360</b>	380	450	193	48	62	Tr380X5	M6	3,5	7
<b>H24076-HG</b>	HM3076	MS3076	40,1	<b>360</b>	380	450	248	48	62	Tr380X5	M6	3,5	7
<b>H3176-HG</b>	HM3176	MS3176	62,4	<b>360</b>	380	490	264	60	75	Tr380X5	M6	3,5	7
<b>H3276-HG</b>	HM3176	MS3176	70,7	<b>360</b>	380	490	310	60	75	Tr380X5	M6	3,5	7
<b>H24176-HG</b>	HM3176	MS3176	64,9	<b>360</b>	380	490	323	60	75	Tr380X5	M6	3,5	7
<b>H3376-HG</b>	HM3176	MS3176	82,8	<b>360</b>	380	490	370	60	75	Tr380X5	M6	3,5	7
<b>H3980-HG</b>	HM3080	MS3076	35,4	<b>380</b>	400	470	168	52	66	Tr400X5	M6	3,5	7
<b>H3080-HG</b>	HM3080	MS3076	41,7	<b>380</b>	400	470	210	52	66	Tr400X5	M6	3,5	7
<b>H24080-HG</b>	HM3080	MS3076	46,4	<b>380</b>	400	470	272	52	66	Tr400X5	M6	3,5	7
<b>H3180-HG</b>	HM3180	MS3180	71,3	<b>380</b>	400	520	272	62	81	Tr400X5	M6	3,5	7
<b>H3280-HG</b>	HM3180	MS3180	82,1	<b>380</b>	400	520	328	62	81	Tr400X5	M6	3,5	7
<b>H24180-HG</b>	HM3180	MS3180	73,8	<b>380</b>	400	520	332	62	81	Tr400X5	M6	3,5	7
<b>H3380-HG</b>	HM3180	MS3180	93,4	<b>380</b>	400	520	380	62	81	Tr400X5	M6	3,5	7
<b>H3984-HG</b>	HM3084	MS3084	36,9	<b>400</b>	420	490	168	52	66	Tr420X5	M6	3,5	7
<b>H3084X-HG</b>	HM3084	MS3084	43,8	<b>400</b>	420	490	212	52	66	Tr420X5	M6	3,5	7
<b>H24084-HG</b>	HM3084	MS3084	48,6	<b>400</b>	420	490	274	52	66	Tr420X5	M6	3,5	7
<b>H3184-HG</b>	HM3184	MS3180	85,1	<b>400</b>	420	540	304	70	89	Tr420X5	M6	3,5	7
<b>H3284-HG</b>	HM3184	MS3180	95,3	<b>400</b>	420	540	352	70	89	Tr420X5	M6	3,5	7
<b>H24184-HG</b>	HM3184	MS3180	87,8	<b>400</b>	420	540	372	70	89	Tr420X5	M6	3,5	7
<b>H3384-HG</b>	HM3184	MS3180	105	<b>400</b>	420	540	395	70	89	Tr420X5	M6	3,5	7



Kegel 1:12  
(Kegel 1:30 bei H240, H241)



Hydraulik-Spannhülse  
Anschlussmaße

**Maßtabelle** (Fortsetzung) · Abmessungen in mm

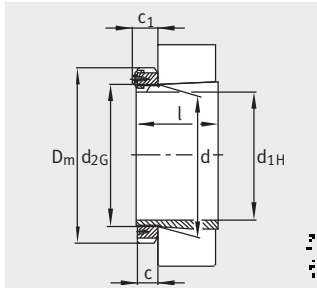
Kurzzzeichen			Masse m -kg	Abmessungen							Anschlussmaße		
Spannhülse komplett	Mutter	Sicherung		d <sub>1H</sub>	d	D <sub>m</sub>	l	c	c <sub>1</sub>	d <sub>2G</sub>	R <sub>0</sub>	e	t
<b>H3988-HG</b>	HM3088	MS3088	59	<b>410</b>	440	520	189	60	75	Tr440X5	M8	6,5	12
<b>H3088-HG</b>	HM3088	MS3088	67,7	<b>410</b>	440	520	228	60	75	Tr440X5	M8	6,5	12
<b>H24088-HG</b>	HM3088	MS3088	76,4	<b>410</b>	440	520	294	60	75	Tr440X5	M8	6,5	12
<b>H3188-HG</b>	HM3188	MS3188	105	<b>410</b>	440	560	307	70	89	Tr440X5	M8	6,5	12
<b>H3288-HG</b>	HM3188	MS3188	120	<b>410</b>	440	560	361	70	89	Tr440X5	M8	6,5	12
<b>H24188-HG</b>	HM3188	MS3188	111	<b>410</b>	440	560	372	70	89	Tr440X5	M8	6,5	12
<b>H3388-HG</b>	HM3188	MS3188	140	<b>410</b>	440	560	426	70	89	Tr440X5	M8	6,5	12
<b>H3992-HG</b>	HM3092	MS3088	61,4	<b>430</b>	460	540	189	60	75	Tr460X5	M8	6,5	12
<b>H3092-HG</b>	HM3092	MS3088	71,8	<b>430</b>	460	540	234	60	75	Tr460X5	M8	6,5	12
<b>H24092-HG</b>	HM3092	MS3088	80,8	<b>430</b>	460	540	300	60	75	Tr460X5	M8	6,5	12
<b>H3192-HG</b>	HM3192	MS3188	118	<b>430</b>	460	580	326	75	94	Tr460X5	M8	6,5	12
<b>H3292-HG</b>	HM3192	MS3188	134	<b>430</b>	460	580	382	75	94	Tr460X5	M8	6,5	12
<b>H24192-HG</b>	HM3192	MS3188	124	<b>430</b>	460	580	398	75	94	Tr460X5	M8	6,5	12
<b>H3392-HG</b>	HM3192	MS3188	157	<b>430</b>	460	580	451	75	94	Tr460X5	M8	6,5	12
<b>H3996-HG</b>	HM3096	MS3096	66,8	<b>450</b>	480	560	200	60	75	Tr480X5	M8	6,5	12
<b>H3096-HG</b>	HM3096	MS3096	75,9	<b>450</b>	480	560	237	60	75	Tr480X5	M8	6,5	12
<b>H24096-HG</b>	HM3096	MS3096	84,7	<b>450</b>	480	560	301	60	75	Tr480X5	M8	6,5	12
<b>H3196-HG</b>	HM3196	MS3196	135	<b>450</b>	480	620	335	75	94	Tr480X5	M8	6,5	12
<b>H3296-HG</b>	HM3196	MS3196	155	<b>450</b>	480	620	397	75	94	Tr480X5	M8	6,5	12
<b>H24196-HG</b>	HM3196	MS3196	142	<b>450</b>	480	620	408	75	94	Tr480X5	M8	6,5	12
<b>H3396-HG</b>	HM3196	MS3196	177	<b>450</b>	480	620	462	75	94	Tr480X5	M8	6,5	12
<b>H39/500-HG</b>	HM30/500	MS3096	75,2	<b>470</b>	500	580	208	68	83	Tr500X5	M8	6,5	12
<b>H30/500-HG</b>	HM30/500	MS3096	85,2	<b>470</b>	500	580	247	68	83	Tr500X5	M8	6,5	12
<b>H240/500-HG</b>	HM30/500	MS3096	93,8	<b>470</b>	500	580	309	68	83	Tr500X5	M8	6,5	12
<b>H31/500-HG</b>	HM31/500	MS31/500	145	<b>470</b>	500	630	356	80	99	Tr500X5	M8	6,5	12
<b>H32/500-HG</b>	HM31/500	MS31/500	170	<b>470</b>	500	630	428	80	99	Tr500X5	M8	6,5	12
<b>H241/500-HG</b>	HM31/500	MS31/500	151	<b>470</b>	500	630	430	80	99	Tr500X5	M8	6,5	12
<b>H33/500-HG</b>	HM31/500	MS31/500	189	<b>470</b>	500	630	480	80	99	Tr500X5	M8	6,5	12
<b>H39/530-HG</b>	HM30/530	MS30/530	89	<b>500</b>	530	630	216	68	89	Tr530X6	M8	6	12
<b>H30/530-HG</b>	HM30/530	MS30/530	103	<b>500</b>	530	630	265	68	89	Tr530X6	M8	6	12
<b>H240/530-HG</b>	HM30/530	MS30/530	115	<b>500</b>	530	630	343	68	89	Tr530X6	M8	6	12
<b>H31/530-HG</b>	HM31/530	MS31/530	161	<b>500</b>	530	670	364	80	102	Tr530X6	M8	6	12
<b>H241/530-HG</b>	HM31/530	MS31/530	167	<b>500</b>	530	670	440	80	102	Tr530X6	M8	6	12
<b>H32/530-HG</b>	HM31/530	MS31/530	192	<b>500</b>	530	670	447	80	102	Tr530X6	M8	6	12
<b>H33/530-HG</b>	HM31/530	MS31/530	215	<b>500</b>	530	670	504	80	102	Tr530X5	M8	6	12



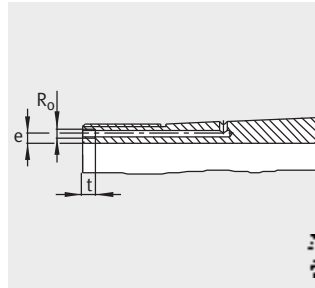
## Spannhülsen

### mit Mutter und Sicherung

Maßtabelle (Fortsetzung) - Abmessungen in mm													
Kurzzeichen			Masse m -kg	Abmessungen							Anschlussmaße		
Spannhülse komplett	Mutter	Sicherung		d <sub>1H</sub>	d	D <sub>m</sub>	l	c --	c <sub>1</sub> --	d <sub>2G</sub>	R <sub>0</sub>	e	t
<b>H39/560-HG</b>	HM30/560	MS30/560	95,6	<b>530</b>	560	650	227	75	96	Tr560X6	M8	6	12
<b>H30/560-HG</b>	HM30/560	MS30/560	112	<b>530</b>	560	650	282	75	96	Tr560X6	M8	6	12
<b>H240/560-HG</b>	HM30/560	MS30/560	124	<b>530</b>	560	650	358	75	96	Tr560X6	M8	6	12
<b>H31/560-HG</b>	HM31/560	MS31/560	184	<b>530</b>	560	710	377	85	107	Tr560X6	M8	6	12
<b>H32/560-HG</b>	HM31/560	MS31/560	218	<b>530</b>	560	710	462	85	107	Tr560X6	M8	6	12
<b>H241/560-HG</b>	HM31/560	MS31/560	195	<b>530</b>	560	710	468	85	107	Tr560X6	M8	6	12
<b>H33/560-HG</b>	HM31/560	MS31/560	250	<b>530</b>	560	710	535	85	107	Tr560X6	M8	6	12
<b>H39/600-HG</b>	HM30/600	MS30/530	129	<b>560</b>	600	700	239	75	96	Tr600X6	G1/8	8	12
<b>H30/600-HG</b>	HM30/600	MS30/530	149	<b>560</b>	600	700	289	75	96	Tr600X6	G1/8	8	12
<b>H240/600-HG</b>	HM30/600	MS30/530	171	<b>560</b>	600	700	377	75	96	Tr600X6	G1/8	8	12
<b>H31/600-HG</b>	HM31/600	MS31/560	234	<b>560</b>	600	750	399	85	107	Tr600X6	G1/8	8	12
<b>H32/600-HG</b>	HM31/600	MS31/560	279	<b>560</b>	600	750	487	85	107	Tr600X6	G1/8	8	12
<b>H241/600-HG</b>	HM31/600	MS31/560	249	<b>560</b>	600	750	490	85	107	Tr600X6	G1/8	8	12
<b>H33/600-HG</b>	HM31/600	MS31/560	320	<b>560</b>	600	750	561	85	107	Tr600X6	G1/8	8	12
<b>H39/630-HG</b>	HM30/630	MS30/630	123	<b>600</b>	630	730	254	75	96	Tr630X6	M8	6	12
<b>H30/630-HG</b>	HM30/630	MS30/630	139	<b>600</b>	630	730	301	75	96	Tr630X6	M8	6	12
<b>H240/630-HG</b>	HM30/630	MS30/630	157	<b>600</b>	630	730	395	75	96	Tr630X6	M8	6	12
<b>H31/630-HG</b>	HM31/630	MS31/630	251	<b>600</b>	630	800	424	95	117	Tr630X6	M8	6	12
<b>H32/630-HG</b>	HM31/630	MS31/630	297	<b>600</b>	630	800	521	95	117	Tr630X6	M8	6	12
<b>H241/630-HG</b>	HM31/630	MS31/630	263	<b>600</b>	630	800	525	95	117	Tr630X6	M8	6	12
<b>H33/630-HG</b>	HM31/630	MS31/630	338	<b>600</b>	630	800	597	95	117	Tr630X6	M8	6	12
<b>H39/670-HG</b>	HM30/670	MS30/670	166	<b>630</b>	670	780	264	80	101	Tr670X6	G1/8	8	12
<b>H30/670-HG</b>	HM30/670	MS30/670	194	<b>630</b>	670	780	324	80	101	Tr670X6	G1/8	8	12
<b>H240/670-HG</b>	HM30/670	MS30/670	218	<b>630</b>	670	780	418	80	101	Tr670X6	G1/8	8	12
<b>H31/670-HG</b>	HM31/670	MS31/670	341	<b>630</b>	670	850	456	106	128	Tr670X6	G1/8	8	12
<b>H241/670-HG</b>	HM31/670	MS31/670	355	<b>630</b>	670	850	548	106	128	Tr670X6	G1/8	8	12
<b>H32/670-HG</b>	HM31/670	MS31/670	402	<b>630</b>	670	850	558	106	128	Tr670X6	G1/8	8	12
<b>H33/670-HG</b>	HM31/670	MS31/670	453	<b>630</b>	670	850	635	106	128	Tr670X6	G1/8	8	12
<b>H39/710-HG</b>	HM30/710	MS30/710	200	<b>670</b>	710	830	286	90	111	Tr710X7	G1/8	8	12
<b>H30/710-HG</b>	HM30/710	MS30/710	228	<b>670</b>	710	830	342	90	111	Tr710X7	G1/8	8	12
<b>H240/710-HG</b>	HM30/710	MS30/710	254	<b>670</b>	710	830	438	90	111	Tr710X7	G1/8	8	12
<b>H31/710-HG</b>	HM31/710	MS31/710	376	<b>670</b>	710	900	467	106	131	Tr710X7	G1/8	8	12
<b>H32/710-HG</b>	HM31/710	MS31/710	444	<b>670</b>	710	900	572	106	131	Tr710X7	G1/8	8	12
<b>H241/710-HG</b>	HM31/710	MS31/710	397	<b>670</b>	710	900	577	106	131	Tr710X7	G1/8	8	12
<b>H33/710-HG</b>	HM31/710	MS31/710	501	<b>670</b>	710	900	652	106	131	Tr710X7	G1/8	8	12



Kegel 1:12  
(Kegel 1:30 bei H240, H241)



Hydraulik-Spannhülse  
Anschlussmaße

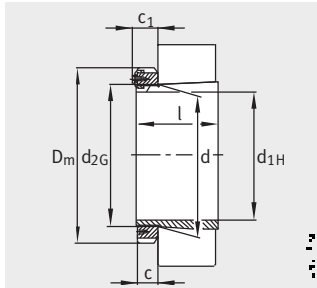
Maßtabelle (Fortsetzung) · Abmessungen in mm

Kurzzzeichen			Masse m -kg	Abmessungen							Anschlussmaße		
Spannhülse komplett	Mutter	Sicherung		d <sub>1H</sub>	d	D <sub>m</sub>	l	c	c <sub>1</sub>	d <sub>2G</sub>	R <sub>0</sub>	e	t
H39/750-HG	HM30/750	MS30/750	213	710	750	870	291	90	111	Tr750X7	G1/8	8	12
H30/750-HG	HM30/750	MS30/750	248	710	750	870	356	90	111	Tr750X7	G1/8	8	12
H240/750-HG	HM30/750	MS30/750	278	710	750	870	460	90	111	Tr750X7	G1/8	8	12
H31/750-HG	HM31/750	MS31/750	432	710	750	950	493	112	137	Tr750X7	G1/8	8	12
H32/750-HG	HM31/750	MS31/750	508	710	750	950	603	112	137	Tr750X7	G1/8	8	12
H241/750-HG	HM31/750	MS31/750	461	710	750	950	622	112	137	Tr750X7	G1/8	8	12
H33/750-HG	HM31/750	MS31/750	574	710	750	950	688	112	137	Tr750X7	G1/8	8	12
H39/800-HG	HM30/800	MS30/750	263	750	800	920	303	90	111	Tr800X7	G1/8	10	12
H30/800-HG	HM30/800	MS30/750	305	750	800	920	366	90	111	Tr800X7	G1/8	10	12
H240/800-HG	HM30/800	MS30/750	349	750	800	920	475	90	111	Tr800X7	G1/8	10	12
H31/800-HG	HM31/800	MS31/750	515	750	800	1000	505	112	137	Tr800X7	G1/8	10	12
H32/800-HG	HM31/800	MS31/750	611	750	800	1000	618	112	137	Tr800X7	G1/8	10	12
H241/800-HG	HM31/800	MS31/750	552	750	800	1000	627	112	137	Tr800X7	G1/8	10	12
H33/800-HG	HM31/800	MS31/750	716	750	800	1000	730	112	137	Tr800X7	G1/8	10	12
H39/850-HG	HM30/850	MS30/850	292	800	850	980	308	90	115	Tr850X7	G1/8	10	12
H30/850-HG	HM30/850	MS30/850	344	800	850	980	380	90	115	Tr850X7	G1/8	10	12
H240/850-HG	HM30/850	MS30/850	393	800	850	980	495	90	115	Tr850X7	G1/8	10	12
H31/850-HG	HM31/850	MS31/850	590	800	850	1060	536	118	143	Tr850X7	G1/8	10	12
H32/850-HG	HM31/850	MS31/850	696	800	850	1060	651	118	143	Tr850X7	G1/8	10	12
H241/850-HG	HM31/850	MS31/850	624	800	850	1060	658	118	143	Tr850X7	G1/8	10	12
H33/850-HG	HM31/850	MS31/850	814	800	850	1060	766	118	143	Tr850X7	G1/8	10	12
H39/900-HG	HM30/900	MS30/850	335	850	900	1030	326	100	112	Tr900X7	G1/8	10	12
H30/900-HG	HM30/900	MS30/850	392	850	900	1030	400	100	112	Tr900X7	G1/8	10	12
H240/900-HG	HM30/900	MS30/850	446	850	900	1030	520	100	112	Tr900X7	G1/8	10	12
H31/900-HG	HM31/900	MS31/900	674	850	900	1120	557	125	150	Tr900X7	G1/8	10	12
H32/900-HG	HM31/900	MS31/900	775	850	900	1120	660	125	150	Tr900X7	G1/8	10	12
H241/900-HG	HM31/900	MS31/900	712	850	900	1120	685	125	150	Tr900X7	G1/8	10	12
H33/900-HG	HM31/900	MS31/900	923	850	900	1120	795	125	150	Tr900X7	G1/8	10	12
H39/950-HG	HM30/950	MS30/950	369	900	950	1080	344	100	122	Tr950X8	G1/8	10	12
H30/950-HG	HM30/950	MS30/950	432	900	950	1080	420	100	122	Tr950X8	G1/8	10	12
H240/950-HG	HM30/950	MS30/950	499	900	950	1080	557	100	122	Tr950X8	G1/8	10	12
H31/950-HG	HM31/950	MS31/950	738	900	950	1170	583	125	150	Tr950X8	G1/8	10	12
H32/950-HG	HM31/950	MS31/950	835	900	950	1170	675	125	150	Tr950X8	G1/8	10	12
H241/950-HG	HM31/950	MS31/950	776	900	950	1170	715	125	150	Tr950X8	G1/8	10	12
H33/950-HG	HM31/950	MS31/950	1000	900	950	1170	815	125	150	Tr950X8	G1/8	10	12

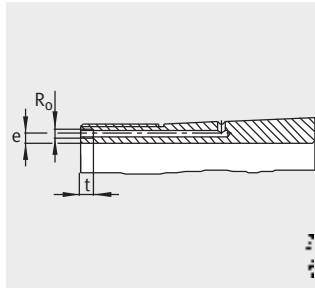
## Spannhülsen

### mit Mutter und Sicherung

Maßtabelle (Fortsetzung) - Abmessungen in mm														
Kurzzeichen			Masse m -kg	Abmessungen								Anschluss- maße		
Spannhülse komplett	Mutter	Sicherung		d <sub>1H</sub>	d	D <sub>m</sub>	l	c	c <sub>1</sub>	d <sub>2G</sub>	R <sub>0</sub>	e	t	
<b>H39/1000-HG</b>	HM30/1000	MS30/1000	410	<b>950</b>	1 000	1140	358	100	122	Tr1000X8	G1/8	10	12	
<b>H30/1000-HG</b>	HM30/1000	MS30/1000	474	<b>950</b>	1 000	1140	430	100	122	Tr1000X8	G1/8	10	12	
<b>H240/1000-HG</b>	HM30/1000	MS30/1000	539	<b>950</b>	1 000	1140	562	100	122	Tr1000X8	G1/8	10	12	
<b>H31/1000-HG</b>	HM31/1000	MS31/1000	840	<b>950</b>	1 000	1240	609	125	150	Tr1000X8	G1/8	10	12	
<b>H32/1000-HG</b>	HM31/1000	MS31/1000	952	<b>950</b>	1 000	1240	707	125	150	Tr1000X8	G1/8	10	12	
<b>H241/1000-HG</b>	HM31/1000	MS31/1000	886	<b>950</b>	1 000	1240	755	125	150	Tr1000X8	G1/8	10	12	
<b>H33/1000-HG</b>	HM31/1000	MS31/1000	1144	<b>950</b>	1 000	1240	857	125	150	Tr1000X8	G1/8	10	12	
<b>H39/1060-HG</b>	HM30/1060	MS30/1000	493	<b>1000</b>	1 060	1200	372	100	122	Tr1060X8	G1/4	12	15	
<b>H30/1060-HG</b>	HM30/1060	MS30/1000	574	<b>1000</b>	1 060	1200	447	100	122	Tr1060X8	G1/4	12	15	
<b>H240/1060-HG</b>	HM30/1060	MS30/1000	665	<b>1000</b>	1 060	1200	588	100	122	Tr1060X8	G1/4	12	15	
<b>H31/1060-HG</b>	HM31/1060	MS31/1000	985	<b>1000</b>	1 060	1300	622	125	150	Tr1060X8	G1/4	12	15	
<b>H241/1060-HG</b>	HM31/1060	MS31/1000	1056	<b>1000</b>	1 060	1300	775	125	150	Tr1060X8	G1/4	12	15	
<b>H39/1120-HG</b>	HM30/1120	MS30/1000	521	<b>1060</b>	1 120	1260	372	100	122	Tr1120X8	G1/4	12	15	
<b>H30/1120-HG</b>	HM30/1120	MS30/1000	631	<b>1060</b>	1 120	1260	467	100	122	Tr1120X8	G1/4	12	15	
<b>H240/1120-HG</b>	HM30/1120	MS30/1000	728	<b>1060</b>	1 120	1260	612	100	122	Tr1120X8	G1/4	12	15	
<b>H31/1120-HG</b>	HM31/1120	MS31/1000	1060	<b>1060</b>	1 120	1360	622	125	150	Tr1120X8	G1/4	12	15	
<b>H241/1120-HG</b>	HM31/1120	MS31/1000	1168	<b>1060</b>	1 120	1360	805	125	150	Tr1120X8	G1/4	13	15	
<b>H39/1180-HG</b>	HM30/1180	MS30/1000	576	<b>1120</b>	1 180	1320	394	100	122	Tr1180X8	G1/4	12	15	
<b>H30/1180-HG</b>	HM30/1180	MS30/1000	682	<b>1120</b>	1 180	1320	479	100	122	Tr1180X8	G1/4	12	15	
<b>H240/1180-HG</b>	HM30/1180	MS30/1000	782	<b>1120</b>	1 180	1320	625	100	122	Tr1180X8	G1/4	12	15	
<b>H31/1180-HG</b>	HM31/1180	MS31/1000	1163	<b>1120</b>	1 180	1420	647	125	150	Tr1180X8	G1/4	12	15	
<b>H241/1180-HG</b>	HM31/1180	MS31/1000	1287	<b>1120</b>	1 180	1420	845	125	150	Tr1180X8	G1/4	13	15	
<b>H39/1250-HG</b>	HM30/1250	MS30/1000	708	<b>1180</b>	1 250	1390	407	110	132	Tr1250X8	G1/4	14	15	
<b>H30/1250-HG</b>	HM30/1250	MS30/1000	858	<b>1180</b>	1 250	1390	509	110	132	Tr1250X8	G1/4	15	15	
<b>H240/1250-HG</b>	HM30/1250	MS30/1000	988	<b>1180</b>	1 250	1390	660	110	132	Tr1250X8	G1/4	14	15	
<b>H31/1250-HG</b>	HM31/1250	MS31/1000	1377	<b>1180</b>	1 250	1490	677	125	150	Tr1250X8	G1/4	14	15	
<b>H241/1250-HG</b>	HM31/1250	MS31/1000	1542	<b>1180</b>	1 250	1490	885	125	150	Tr1250X8	G1/4	14	15	
<b>H39/1320-HG</b>	HM30/1320	MS30/1000	781	<b>1250</b>	1 320	1460	430	110	132	Tr1320X8	G1/4	14	15	
<b>H30/1320-HG</b>	HM30/1320	MS30/1000	946	<b>1250</b>	1 320	1460	534	110	132	Tr1320X8	G1/4	15	15	
<b>H240/1320-HG</b>	HM30/1320	MS30/1000	1085	<b>1250</b>	1 320	1460	690	110	132	Tr1320X8	G1/4	14	15	
<b>H31/1320-HG</b>	HM31/1320	MS31/1000	1515	<b>1250</b>	1 320	1560	710	125	150	Tr1320X8	G1/4	14	15	
<b>H241/1320-HG</b>	HM31/1320	MS31/1000	1703	<b>1250</b>	1 320	1560	935	125	150	Tr1320X8	G1/4	14	15	



Kegel 1:12  
(Kegel 1:30 bei H240, H241)



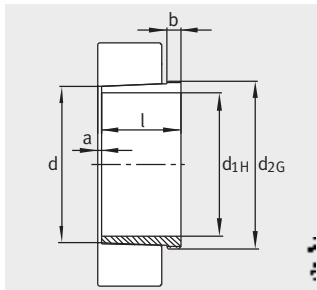
Hydraulik-Spannhülse  
Anschlussmaße

**Maßtabelle** (Fortsetzung) · Abmessungen in mm

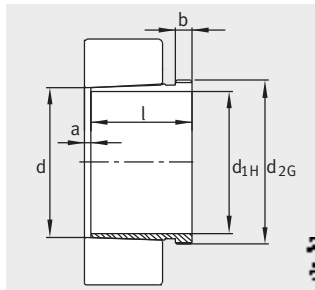
Kurzzzeichen			Masse m --kg	Abmessungen									Anschluss- maße		
Spannhülse komplett	Mutter	Sicherung		d <sub>1H</sub>	d	D <sub>m</sub>	l	c	c <sub>1</sub>	d <sub>2G</sub>	R <sub>0</sub>	e	t		
<b>H39/1400-HG</b>	HM30/1400	MS30/1000	924	<b>1320</b>	1 400	1540	445	110	132	Tr1400X8	G1/4	15	15		
<b>H30/1400-HG</b>	HM30/1400	MS30/1000	1113	<b>1320</b>	1 400	1540	546	110	132	Tr1400X8	G1/4	15	15		
<b>H240/1400-HG</b>	HM30/1400	MS30/1000	1287	<b>1320</b>	1 400	1540	705	110	132	Tr1400X8	G1/4	14	15		
<b>H31/1400-HG</b>	HM31/1400	MS31/1000	1792	<b>1320</b>	1 400	1640	735	130	155	Tr1400X8	G1/4	15	15		
<b>H241/1400-HG</b>	HM31/1400	MS31/1000	2030	<b>1320</b>	1 400	1640	965	130	155	Tr1400X8	G1/4	15	15		
<b>H39/1500-HG</b>	HM30/1500	MS30/1500	1210	<b>1400</b>	1 500	1650	465	110	132	Tr1500X8	G1/4	15	15		
<b>H30/1500-HG</b>	HM30/1500	MS30/1500	1534	<b>1400</b>	1 500	1650	600	110	132	Tr1500X8	G1/4	15	15		
<b>H240/1500-HG</b>	HM30/1500	MS30/1500	1791	<b>1400</b>	1 500	1650	775	110	132	Tr1500X8	G1/4	14	15		
<b>H31/1500-HG</b>	HM31/1500	MS31/1000	2227	<b>1400</b>	1 500	1740	755	130	155	Tr1500X8	G1/4	15	15		
<b>H241/1500-HG</b>	HM31/1500	MS31/1000	2564	<b>1400</b>	1 500	1740	990	130	155	Tr1500X8	G1/4	15	15		
<b>H39/1600-HG</b>	MU-195077A	MS30/850	2481	<b>1500</b>	1 600	1730	465	100	112	Tr1600X8	G1/4	15	15		
<b>H39/1700-HG</b>	MU-195078A	MS30/850	2619	<b>1600</b>	1 700	1830	475	100	112	Tr1700X8	G1/4	15	15		

## Abziehhülsen

Maßtabelle · Abmessungen in mm							
Kurzzeichen	Masse m -kg	Abmessungen					
		d <sub>1H</sub>	d	l	a	b	d <sub>2G</sub>
AH208	0,08	35	40	25	2	6	M45X1,5
AH308	0,09	35	40	29	3	6	M45X1,5
AH2308	0,13	35	40	40	3	7	M45X1,5
AH3308	0,15	35	40	44	3	7	M45X1,5
AH209	0,09	40	45	26	3	6	M50X1,5
AH309	0,11	40	45	31	3	6	M50X1,5
AH2309	0,17	40	45	44	3	7	M50X1,5
AH3309	0,18	40	45	47	3	7	M50X1,5
AH210	0,12	45	50	28	3	7	M55X2
AHX310	0,14	45	50	35	3	7	M55X2
AHX2310	0,22	45	50	50	3	9	M55X2
AH3310	0,24	45	50	54	3	9	M55X2
AH211	0,13	50	55	29	3	7	M60X2
AHX311	0,17	50	55	37	3	7	M60X2
AHX2311	0,26	50	55	54	3	10	M60X2
AH3311	0,3	50	55	60	3	10	M60X2
AH212	0,16	55	60	32	3	8	M65X2
AHX312	0,2	55	60	40	3	8	M65X2
AHX2312	0,32	55	60	58	3	11	M65X2
AH3312	0,41	55	60	65	3	11	M70X2
AH213	0,21	60	65	32,5	3,5	8	M75X2
AH213G	0,18	60	65	32,5	3,5	8	M70X2
AH313	0,27	60	65	42	3	8	M75X2
AH313G	0,23	60	65	42	3	8	M70X2
AH2313	0,42	60	65	61	3	12	M75X2
AH2313G	0,36	60	65	61	3	12	M70X2
AH3313	0,49	60	65	71	3	12	M75X2
AH214	0,23	65	70	33,5	3,5	8	M80X2
AH214G	0,2	65	70	33,5	3,5	8	M75X2
AH314	0,29	65	70	43	4	8	M80X2
AH314G	0,26	65	70	43	4	8	M75X2
AHX2314	0,47	65	70	64	4	12	M80X2
AHX2314G	0,42	65	70	64	4	12	M75X2
AH3314	0,57	65	70	76	4	12	M80X2
AH215	0,26	70	75	34,5	3,5	8	M85X2
AH215G	0,22	70	75	34,5	3,5	8	M80X2
AH315	0,33	70	75	45	4	8	M85X2
AH315G	0,29	70	75	45	4	8	M80X2

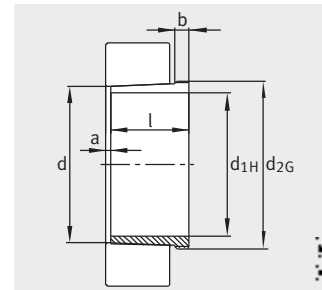


Kegel 1:12

AH240, AH241  
Kegel 1:30**Maßtable** (Fortsetzung) · Abmessungen in mm

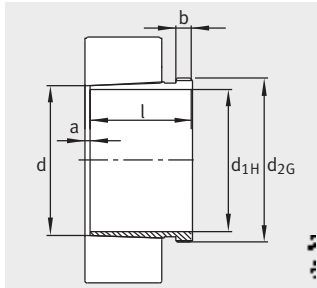
Kurzzeichen	Masse m -kg	Abmessungen					
		d <sub>1H</sub>	d	l	a	b	d <sub>2G</sub>
AHX2315	0,54	70	75	68	4	12	M85X2
AHX2315G	0,48	70	75	68	4	12	M80X2
AH3315	0,66	70	75	81	4	12	M85X2
AH216	0,28	75	80	35,5	3,5	8	M90X2
AH316	0,38	75	80	48	4	8	M90X2
AHX2316	0,61	75	80	71	4	12	M90X2
AH3316	0,71	75	80	81	4	12	M90X2
AH217	0,33	80	85	38,5	3,5	9	M95X2
AHX317	0,44	80	85	52	4	9	M95X2
AH3217	0,52	80	85	60	4	10	M95X2
AHX2317	0,68	80	85	74	4	13	M95X2
AH3317	0,81	80	85	86	4	13	M95X2
AH218	0,36	85	90	40	4	9	M100X2
AHX318	0,48	85	90	53	4	9	M100X2
AHX3218	0,58	85	90	63	4	10	M100X2
AHX2318	0,78	85	90	79	4	14	M100X2
AH3318	0,88	85	90	87	4	14	M100X2
AH219	0,42	90	95	43	4	10	M105X2
AHX319	0,55	90	95	57	4	10	M105X2
AHX3219	0,67	90	95	67	4	11	M105X2
AHX2319	0,91	90	95	85	4	16	M105X2
AH3319	1,03	90	95	94	4	16	M105X2
AH220	0,46	95	100	45	4	10	M110X2
AHX320	0,6	95	100	59	4	10	M110X2
AH24020	0,5	95	100	62	9	12	M105X2
AHX3120	0,67	95	100	64	4	11	M110X2
AHX3220	0,78	95	100	73	4	11	M110X2
AH24120	0,63	95	100	78	9	13	M105X2
AHX2320	1,03	95	100	90	4	16	M110X2
AH3320	1,16	95	100	99	4	16	M110X2
AH222	0,57	105	110	50	4	11	M120X2
AHX322	0,73	105	110	63	4	12	M120X2
AHX3122	0,79	105	110	68	4	11	M120X2
AH24022	0,65	105	110	73	9	13	M115X2
AH24122	0,73	105	110	82	9	13	M115X2
AHX3222A	0,98	105	110	82	4	11	M120X2
AHX2322	1,38	105	110	98	4	16	M125X2
AHX2322G	1,26	105	110	98	4	16	M120X2

## Abziehhülsen

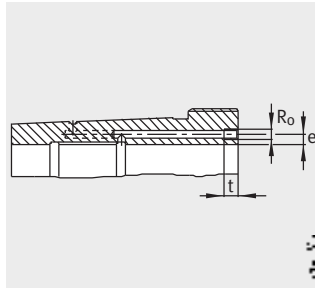


Kegel 1:12

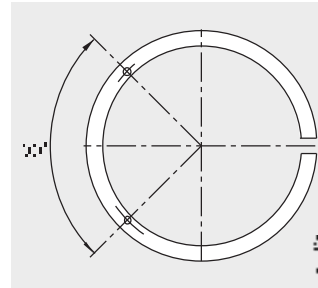
Maßtabelle (Fortsetzung) - Abmessungen in mm							
Kurzzeichen	Masse m -kg	Abmessungen					
		d <sub>1H</sub>	d	l	a	b	d <sub>2G</sub>
AH3322	1,54	105	110	108	4	16	M125X2
AH224	0,67	115	120	53	4	12	M130X2
AHX3024	0,77	115	120	60	4	13	M130X2
AHX324	0,89	115	120	69	4	13	M130X2
AH24024	0,71	115	120	73	9	13	M125X2
AHX3124	0,97	115	120	75	4	12	M130X2
AHX3224A	1,22	115	120	90	4	13	M130X2
AH24124	1,02	115	120	93	9	13	M130X2
AHX2324	1,64	115	120	105	4	17	M135X2
AHX2324G	1,5	115	120	105	4	17	M130X2
AH3324	1,99	115	120	123	4	17	M135X2
AH226	0,72	125	130	53	4	12	M140X2
AHX3026	0,94	125	130	67	4	14	M140X2
AHX326	1,05	125	130	74	4	14	M140X2
AHX3126	1,1	125	130	78	4	12	M140X2
AH24026	0,89	125	130	83	10	14	M135X2
AH24126	1,13	125	130	94	10	14	M140X2
AHX3226	1,61	125	130	98	4	15	M145X2
AHX3226G	1,48	125	130	98	4	15	M140X2
AHX2326	2	125	130	115	4	19	M145X2
AHX2326G	1,84	125	130	115	4	19	M140X2
AH3326	2,36	125	130	131	4	19	M145X2
AH228	0,83	135	140	56	5	13	M150X2
AHX3028	1,03	135	140	68	5	14	M150X2
AHX328	1,18	135	140	77	5	14	M150X2
AH24028	0,96	135	140	83	10	14	M145X2
AHX3128	1,29	135	140	83	5	14	M150X2
AH24128	1,29	135	140	99	10	14	M150X2
AHX3228	1,86	135	140	104	5	15	M155X3
AHX3228G	1,72	135	140	104	5	15	M150X2
AHX2328	2,4	135	140	125	5	20	M155X3
AHX2328G	2,21	135	140	125	5	20	M150X2
AH3328	2,72	135	140	138	5	20	M155X3
AH230	0,97	145	150	60	5	14	M160X3
AHX3030	1,18	145	150	72	5	15	M160X3
AHX330	1,54	145	150	83	5	15	M165X3
AHX330G	1,39	145	150	83	5	15	M160X3
AH24030	1,12	145	150	90	11	15	M155X3



AH240, AH241  
Kegel 1:30



Hydraulik-Abziehhülse  
(Nachsetzzeichen H)  
Anschlussmaße



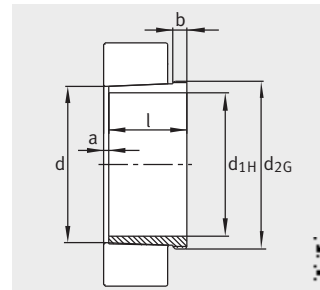
Pumpenanschlüsse für  
Hydraulik-Abziehhülse

**Maßtabelle** (Fortsetzung) · Abmessungen in mm

Kurzzeichen	Masse m - kg	Abmessungen						Anschlussmaße		
		d <sub>1H</sub>	d	l	a	b	d <sub>2G</sub>	R <sub>0</sub>	e	t
AHX3130	1,81	145	150	96	5	15	M165X3	-	-	-
AHX3130G	1,66	145	150	96	5	15	M160X3	-	-	-
AHX3230	2,25	145	150	114	5	17	M165X3	-	-	-
AHX3230G	2,09	145	150	114	5	17	M160X3	-	-	-
AH24130	1,63	145	150	115	11	15	M160X3	-	-	-
AHX2330	2,88	145	150	135	5	24	M165X3	-	-	-
AHX2330G	2,64	145	150	135	5	24	M160X3	-	-	-
AH3330	3,36	145	150	152	5	24	M165X3	-	-	-
AH232	1,71	150	160	64	5	15	M170X3	-	-	-
AH3032	2,09	150	160	77	5	16	M170X3	-	-	-
AH3032-H	2,09	150	160	77	5	16	M170X3	M6	4,2	7
AH332	2,76	150	160	88	5	16	M180X3	-	-	-
AH332G	2,42	150	160	88	5	16	M170X3	-	-	-
AH24032	2,31	150	160	95	11	15	M170X3	-	-	-
AH3132A	2,9	150	160	103	5	16	M170X3	-	-	-
AH3132A-H	2,9	150	160	103	5	16	M170X3	M6	4,5	7
AH24132	3,04	150	160	124	11	15	M170X3	-	-	-
AH3232	4,08	150	160	124	6	20	M180X3	-	-	-
AH3232G	3,65	150	160	124	6	20	M170X3	-	-	-
AH3232G-H	3,65	150	160	124	6	20	M170X3	M6	4,5	7
AH3232-H	4,08	150	160	124	6	20	M180X3	M6	4,5	7
AH2332	4,77	150	160	140	6	24	M180X3	-	-	-
AH2332G	4,26	150	160	140	6	24	M170X3	-	-	-
AH2332G-H	4,26	150	160	140	6	24	M170X3	M6	4,5	7
AH2332-H	4,77	150	160	140	6	24	M180X3	M6	4,5	7
AH3332	5,58	150	160	160	6	24	M180X3	-	-	-
AH3332-H	5,58	150	160	160	6	24	M180X3	M6	4,5	7
AH3934A	1,65	160	170	59	5	13	M180X3	-	-	-
AH234	1,98	160	170	69	5	16	M180X3	-	-	-
AH3034	2,48	160	170	85	5	17	M180X3	-	-	-
AH3034-H	2,48	160	170	85	5	17	M180X3	M6	4,2	7
AH334	3,13	160	170	93	5	17	M190X3	-	-	-
AH334G	2,75	160	170	93	5	17	M180X3	-	-	-
AH3134A	3,12	160	170	104	5	16	M180X3	-	-	-
AH3134A-H	3,12	160	170	104	5	16	M180X3	M6	4,5	7
AH24034	2,76	160	170	106	11	16	M180X3	-	-	-
AH24134	3,27	160	170	125	11	16	M180X3	-	-	-
AH3234	4,83	160	170	134	6	24	M190X3	-	-	-

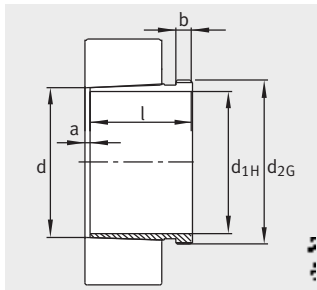
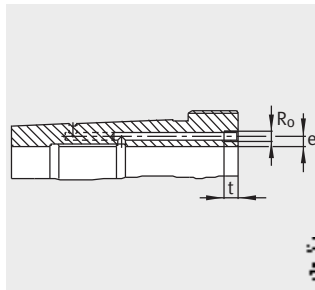
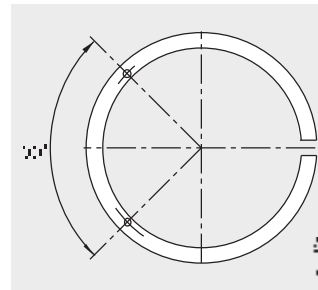


## Abziehhülsen



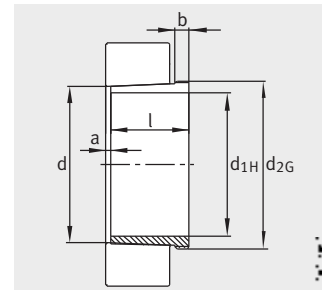
Kegel 1:12

Maßtabelle (Fortsetzung) - Abmessungen in mm										
Kurzzeichen	Masse m - kg	Abmessungen						Anschlussmaße		
		d <sub>1H</sub>	d	l	a -	b	d <sub>2G</sub>	R <sub>0</sub>	e	t
AH3234G	4,29	160	170	134	6	24	M180X3	-	-	-
AH3234G-H	4,29	160	170	134	6	24	M180X3	M6	4,5	7
AH3234-H	4,83	160	170	134	6	24	M190X3	M6	4,5	7
AH2334	5,32	160	170	146	6	24	M190X3	-	-	-
AH2334G	4,78	160	170	146	6	24	M180X3	-	-	-
AH2334G-H	4,78	160	170	146	6	24	M180X3	M6	4,5	7
AH2334-H	5,32	160	170	146	6	24	M190X3	M6	4,5	7
AH3334	6,11	160	170	164	6	24	M190X3	-	-	-
AH3334-H	6,11	160	170	164	6	24	M190X3	M6	4,5	7
AH3936	1,96	170	180	66	5	13	M190X3	-	-	-
AH236	2,1	170	180	69	5	16	M190X3	-	-	-
AH3036	2,87	170	180	92	6	17	M190X3	-	-	-
AH3036-H	2,87	170	180	92	6	17	M190X3	M6	4,2	7
AH24036	3,21	170	180	116	11	16	M190X3	-	-	-
AH3136A	3,79	170	180	116	6	19	M190X3	-	-	-
AH3136A-H	3,79	170	180	116	6	19	M190X3	M6	4,5	7
AH24136	3,74	170	180	134	11	16	M190X3	-	-	-
AH3236	5,39	170	180	140	6	25	M200X3	-	-	-
AH3236G	4,8	170	180	140	6	25	M190X3	-	-	-
AH3236G-H	4,8	170	180	140	6	25	M190X3	M6	4,5	7
AH3236-H	5,39	170	180	140	6	25	M200X3	M6	4,5	7
AH2336	6,04	170	180	154	6	26	M200X3	-	-	-
AH2336G	5,42	170	180	154	6	26	M190X3	-	-	-
AH2336G-H	5,42	170	180	154	6	26	M190X3	M6	4,5	7
AH2336-H	6,04	170	180	154	6	26	M200X3	M6	4,5	7
AH3336	7,1	170	180	176	6	26	M200X3	-	-	-
AH3336-H	7,1	170	180	176	6	26	M200X3	M6	4,5	7
AH3938	2,07	180	190	66	5	13	M200X3	-	-	-
AH238	2,57	180	190	73	5	17	Tr205X4	-	-	-
AH238G	2,36	180	190	73	5	17	M200X3	-	-	-
AH3038	3,42	180	190	96	6	18	Tr205X4	-	-	-
AH3038G	3,19	180	190	96	6	18	M200X3	-	-	-
AH3038G-H	3,19	180	190	96	6	18	M200X3	M6	4,2	7
AH3038-H	3,42	180	190	96	6	18	Tr205X4	M6	4,2	7
AH24038	3,48	180	190	118	13	18	M200X3	-	-	-
AH3138	4,89	180	190	125	6	20	Tr210X4	-	-	-
AH3138G	4,39	180	190	125	6	20	M200X3	-	-	-
AH3138G-H	4,39	180	190	125	6	20	M200X3	M6	4,5	7

AH240, AH241  
Kegel 1:30Hydraulik-Abziehhülse  
(Nachsetzzeichen H)  
AnschlussmaßePumpenanschlüsse für  
Hydraulik-Abziehhülse**Maßtabelle** (Fortsetzung) · Abmessungen in mm

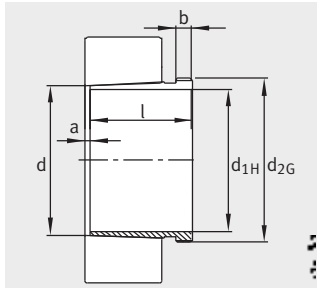
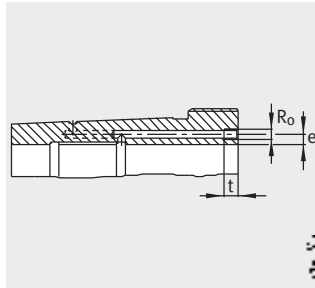
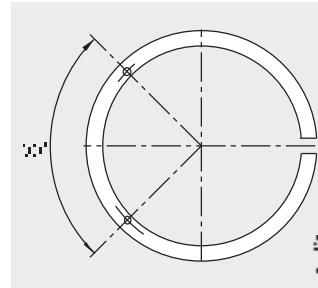
Kurzzeichen	Masse m -kg	Abmessungen						Anschlussmaße		
		d <sub>1H</sub>	d	l	a	b	d <sub>2G</sub>	R <sub>0</sub>	e	t
AH3138-H	4,89	180	190	125	6	20	Tr210X4	M6	4,5	7
AH3238	5,92	180	190	145	7	25	Tr210X4	—	—	—
AH3238G	5,3	180	190	145	7	25	M200X3	—	—	—
AH3238G-H	5,3	180	190	145	7	25	M200X3	M6	4,5	7
AH3238-H	5,92	180	190	145	7	25	Tr210X4	M6	4,5	7
AH24138	4,37	180	190	146	13	18	M200X3	—	—	—
AH2338	6,67	180	190	160	7	26	Tr210X4	—	—	—
AH2338G	6,02	180	190	160	7	26	M200X3	—	—	—
AH2338G-H	6,02	180	190	160	7	26	M200X3	M6	4,5	7
AH2338-H	6,67	180	190	160	7	26	Tr210X4	M6	4,5	7
AH3338	7,76	180	190	181	7	26	Tr210X4	—	—	—
AH3338-H	7,76	180	190	181	7	26	Tr210X4	M6	4,5	7
AH240	2,88	190	200	77	5	18	Tr215X4	—	—	—
AH240G	2,43	190	200	77	5	18	Tr210X4	—	—	—
AH3940	2,62	190	200	77	6	16	Tr210X4	—	—	—
AH3040	3,86	190	200	102	6	19	Tr215X4	—	—	—
AH3040G	3,62	190	200	102	6	19	Tr210X4	—	—	—
AH3040G-H	3,62	190	200	102	6	19	Tr210X4	M6	4,2	7
AH3040-H	3,86	190	200	102	6	19	Tr215X4	M6	4,2	7
AH24040	3,96	190	200	127	13	18	Tr210X4	—	—	—
AH3140	5,6	190	200	134	6	21	Tr220X4	—	—	—
AH3140-H	5,6	190	200	134	6	21	Tr220X4	M6	4,5	7
AH3240	6,61	190	200	153	7	24	Tr220X4	—	—	—
AH3240-H	6,61	190	200	153	7	24	Tr220X4	M6	4,5	7
AH24140	5,02	190	200	158	13	18	Tr210X4	—	—	—
AH2340	7,64	190	200	170	7	30	Tr220X4	—	—	—
AH2340-H	7,64	190	200	170	7	30	Tr220X4	M6	4,5	7
AH3340	9,04	190	200	195	7	30	Tr220X4	—	—	—
AH3340-H	9,04	190	200	195	7	30	Tr220X4	M6	4,5	7
AH3944	4,81	200	220	77	6	16	Tr230X4	—	—	—
AH3944-H	4,81	200	220	77	6	16	Tr230X4	M8	7,5	12
AH244	5,62	200	220	85	6	18	Tr235X4	—	—	—
AH244G	5,36	200	220	85	6	18	Tr230X4	—	—	—
AH3044	7,47	200	220	111	6	20	Tr235X4	—	—	—
AH3044G	7,18	200	220	111	6	20	Tr230X4	—	—	—
AH3044G-H	7,18	200	220	111	6	20	Tr230X4	G1/8	6,5	12
AH3044-H	7,47	200	220	111	6	20	Tr235X4	G1/8	8,5	12
AH24044	8,22	200	220	138	14	18	Tr230X4	—	—	—

## Abziehhülsen



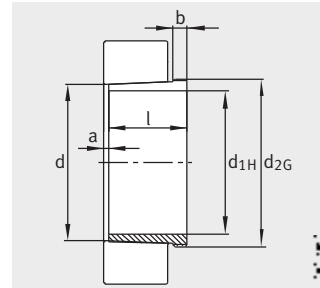
Kegel 1:12

Maßtabelle (Fortsetzung) - Abmessungen in mm										
Kurzzeichen	Masse m - kg	Abmessungen						Anschlussmaße		
		d <sub>1H</sub>	d	l	a -	b	d <sub>2G</sub>	R <sub>0</sub>	e	t
AH24044-H	8,22	200	220	138	14	18	Tr230X4	M6	8	7
AH3144	10,4	200	220	145	6	23	Tr240X4	G1/8	8,5	12
AH3144-H	10,4	200	220	145	6	23	Tr240X4	G1/8	8,5	12
AH24144	10,3	200	220	170	14	20	Tr230X4	-	-	-
AH24144-H	10,3	200	220	170	14	20	Tr230X4	M6	8	7
AH2344	13,6	200	220	181	8	30	Tr240X4	-	-	-
AH2344-H	13,6	200	220	181	8	30	Tr240X4	G1/8	8,5	12
AH3344	16,2	200	220	210	8	30	Tr240X4	-	-	-
AH3344-H	16,2	200	220	210	8	30	Tr240X4	G1/8	8,5	12
AH3948	5,26	220	240	77	6	16	Tr250X4	-	-	-
AH3948-H	5,26	220	240	77	6	16	Tr250X4	M8	7,5	12
AH248	7,41	220	240	96	6	22	Tr260X4	-	-	-
AH3048	8,92	220	240	116	7	21	Tr260X4	-	-	-
AH3048-H	8,92	220	240	116	7	21	Tr260X4	G1/8	8,5	12
AH24048	9,03	220	240	138	15	20	Tr250X4	-	-	-
AH24048-H	9,03	220	240	138	15	20	Tr250X4	M6	8	7
AH3148	12,3	220	240	154	7	25	Tr260X4	-	-	-
AH3148-H	12,3	220	240	154	7	25	Tr260X4	G1/8	8,5	12
AH24148	12,6	220	240	180	15	20	Tr260X4	-	-	-
AH24148-H	12,6	220	240	180	15	20	Tr260X4	G1/8	8,5	12
AH2348	15,6	220	240	189	8	30	Tr260X4	-	-	-
AH2348-H	15,6	220	240	189	8	30	Tr260X4	G1/8	8,5	12
AH3348	19,3	220	240	225	8	30	Tr260X4	-	-	-
AH3348-H	19,3	220	240	225	8	30	Tr260X4	G1/8	8,5	12
AH3952	7,39	240	260	94	6	18	Tr275X4	-	-	-
AH3952G	7,7	240	260	94	6	18	Tr280X4	-	-	-
AH3952G-H	7,7	240	260	94	6	18	Tr280X4	M8	7,5	12
AH3952-H	7,39	240	260	94	6	18	Tr275X4	M8	7,5	12
AH252	8,83	240	260	105	6	23	Tr280X4	-	-	-
AH3052	10,8	240	260	128	7	23	Tr280X4	-	-	-
AH3052-H	10,8	240	260	128	7	23	Tr280X4	G1/8	8,5	12
AH24052	11,6	240	260	162	16	20	Tr270X4	-	-	-
AH24052G	12,3	240	260	162	16	20	Tr280X4	-	-	-
AH24052G-H	12,3	240	260	162	16	20	Tr280X4	M6	8	7
AH24052-H	11,6	240	260	162	16	20	Tr270X4	M6	8	7
AH3152	16	240	260	172	7	26	Tr290X4	-	-	-
AH3152G	15,1	240	260	172	7	26	Tr280X4	-	-	-
AH3152G-H	15,1	240	260	172	7	26	Tr280X4	G1/8	7	12

AH240, AH241  
Kegel 1:30Hydraulik-Abziehhülse  
(Nachsetzzeichen H)  
AnschlussmaßePumpenanschlüsse für  
Hydraulik-Abziehhülse**Maßtabelle** (Fortsetzung) · Abmessungen in mm

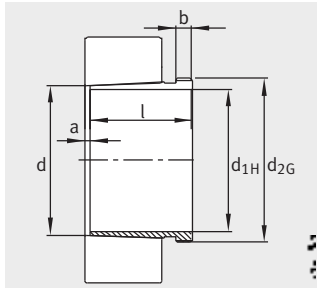
Kurzzeichen	Masse m -kg	Abmessungen						Anschlussmaße		
		d <sub>1H</sub>	d	l	a	b	d <sub>2G</sub>	R <sub>0</sub>	e	t
AH3152-H	16	240	260	172	7	26	Tr290X4	G1/8	7	12
AH24152	15,5	240	260	202	16	22	Tr280X4	–	–	–
AH24152-H	15,5	240	260	202	16	22	Tr280X4	G1/8	8,5	12
AH2352	19,7	240	260	205	8	30	Tr290X4	–	–	–
AH2352G	18,7	240	260	205	8	30	Tr280X4	–	–	–
AH2352G-H	18,7	240	260	205	8	30	Tr280X4	G1/8	8,5	12
AH2352-H	19,7	240	260	205	8	30	Tr290X4	G1/8	8,5	12
AH3352	23,2	240	260	236	8	30	Tr290X4	–	–	–
AH3352-H	23,2	240	260	236	8	30	Tr290X4	G1/8	8,5	12
AH3956	7,98	260	280	94	6	18	Tr295X4	–	–	–
AH3956G	8,3	260	280	94	6	18	Tr300X4	–	–	–
AH3956G-H	8,3	260	280	94	6	18	Tr300X4	M8	7,5	12
AH3956-H	7,98	260	280	94	6	18	Tr295X4	M8	7,5	12
AH256	9,52	260	280	105	8	23	Tr300X4	–	–	–
AH3056	12	260	280	131	8	24	Tr300X4	–	–	–
AH3056-H	12	260	280	131	8	24	Tr300X4	G1/8	8,5	12
AH24056	12,6	260	280	162	17	22	Tr290X4	–	–	–
AH24056G	13,4	260	280	162	17	22	Tr300X4	–	–	–
AH24056G-H	13,4	260	280	162	17	22	Tr300X4	M6	8	7
AH24056-H	12,6	260	280	162	17	22	Tr290X4	M6	8	7
AH3156	17,7	260	280	175	8	28	Tr310X4	–	–	–
AH3156G	16,7	260	280	175	8	28	Tr300X4	–	–	–
AH3156G-H	16,7	260	280	175	8	28	Tr300X4	G1/8	8,5	12
AH3156-H	17,7	260	280	175	8	28	Tr310X4	G1/8	8,5	12
AH24156	16,7	260	280	202	17	22	Tr300X4	–	–	–
AH24156-H	16,7	260	280	202	17	22	Tr300X4	G1/8	8,5	12
AH2356	22,1	260	280	212	8	30	Tr310X4	–	–	–
AH2356G	20,9	260	280	212	8	30	Tr300X4	–	–	–
AH2356G-H	20,9	260	280	212	8	30	Tr300X4	G1/8	8,5	12
AH2356-H	22,1	260	280	212	8	30	Tr310X4	G1/8	8,5	12
AH3356	27,4	260	280	254	8	30	Tr310X4	–	–	–
AH3356-H	27,4	260	280	254	8	30	Tr310X4	G1/8	8,5	12
AH3960	10,4	280	300	112	7	21	Tr315X5	–	–	–
AH3960G	10,8	280	300	112	7	21	Tr320X5	–	–	–
AH3960G-H	10,8	280	300	112	7	21	Tr320X5	M8	7,5	12
AH3960-H	10,4	280	300	112	7	21	Tr315X5	M8	7,5	12
AH3060	14,4	280	300	145	8	26	Tr320X5	–	–	–
AH3060-H	14,4	280	300	145	8	26	Tr320X5	G1/8	8,5	12

## Abziehhülsen

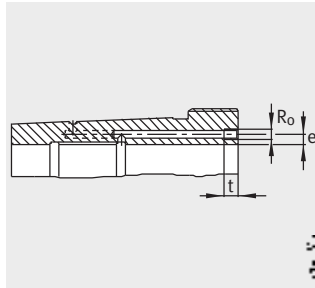


Kegel 1:12

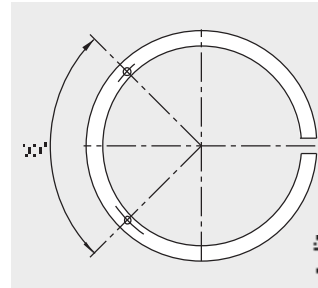
Maßtabelle (Fortsetzung) - Abmessungen in mm										
Kurzzeichen	Masse m - kg	Abmessungen						Anschlussmaße		
		d <sub>1H</sub>	d	l	a	b	d <sub>2G</sub>	R <sub>0</sub>	e	t
AH24060	15,5	280	300	184	18	24	Tr310X4	-	-	-
AH24060G	16,4	280	300	184	18	24	Tr320X5	-	-	-
AH24060G-H	16,4	280	300	184	18	24	Tr320X5	M6	8	7
AH24060-H	15,5	280	300	184	18	24	Tr310X4	M6	8	7
AH3160	21,2	280	300	192	8	30	Tr330X5	-	-	-
AH3160G	20	280	300	192	8	30	Tr320X5	-	-	-
AH3160G-H	20	280	300	192	8	30	Tr320X5	G1/8	8,5	12
AH3160-H	21,2	280	300	192	8	30	Tr330X5	G1/8	8,5	12
AH24160	20,1	280	300	224	18	24	Tr320X5	-	-	-
AH24160-H	20,1	280	300	224	18	24	Tr320X5	G1/8	8,5	12
AH3260	26	280	300	228	8	34	Tr330X5	-	-	-
AH3260G	24,6	280	300	228	8	34	Tr320X5	-	-	-
AH3260G-H	24,6	280	300	228	8	34	Tr320X5	G1/8	8,5	12
AH3260-H	26	280	300	228	8	34	Tr330X5	G1/8	8,5	12
AH3360	31,8	280	300	270	8	34	Tr330X5	-	-	-
AH3360-H	31,8	280	300	270	8	34	Tr330X5	G1/8	8,5	12
AH3964G-H	11,5	300	320	112	7	21	Tr340X5	M8	7,5	12
AH3964-H	11,1	300	320	112	7	21	Tr335X5	M8	7,5	12
AH3064G-H	15,9	300	320	149	8	27	Tr340X5	G1/8	8,5	12
AH3064-H	16,5	300	320	149	8	27	Tr345X5	G1/8	8,5	12
AH24064G-H	17,5	300	320	184	18	24	Tr340X5	M6	8	7
AH24064-H	16,6	300	320	184	18	24	Tr330X5	M6	8	7
AH3164G-H	23,6	300	320	209	8	31	Tr340X5	G1/8	8,5	12
AH3164-H	24,9	300	320	209	8	31	Tr350X5	G1/8	8,5	12
AH24164-H	23,4	300	320	242	18	24	Tr340X5	G1/8	8,5	12
AH3264G-H	28,9	300	320	246	8	36	Tr340X5	G1/8	8,5	12
AH3264-H	30,4	300	320	246	8	36	Tr350X5	G1/8	8,5	12
AH3364-H	37,9	300	320	294	8	36	Tr350X5	G1/8	8,5	12
AH3968G-H	12,3	320	340	112	7	21	Tr360X5	M8	7,5	12
AH3968-H	11,8	320	340	112	7	21	Tr355X5	M8	7,5	12
AH3068G-H	18,6	320	340	162	9	28	Tr360X5	G1/8	8,5	12
AH3068-H	19,2	320	340	162	9	28	Tr365X5	G1/8	8,5	12
AH24068-H	21,1	320	340	206	19	26	Tr360X5	G1/8	8,5	12
AH3168G-H	27,5	320	340	225	9	33	Tr360X5	G1/8	8,5	12
AH3168-H	28,9	320	340	225	9	33	Tr370X5	G1/8	8,5	12
AH3268G-H	33,6	320	340	264	9	38	Tr360X5	G1/8	8,5	12
AH3268-H	35,3	320	340	264	9	38	Tr370X5	G1/8	8,5	12
AH24168-H	28	320	340	269	19	26	Tr360X5	G1/8	8,5	12



AH240, AH241  
Kegel 1:30



Hydraulik-Abziehhülse  
(Nachsetzzeichen H)  
Anschlussmaße

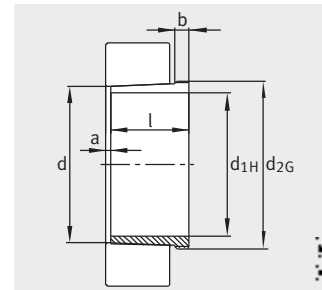


Pumpenanschlüsse für  
Hydraulik-Abziehhülse

**Maßtabelle** (Fortsetzung) · Abmessungen in mm

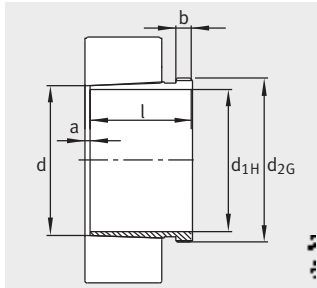
Kurzzeichen	Masse m -kg	Abmessungen						Anschlussmaße		
		d <sub>1H</sub>	d	l	a	b	d <sub>2G</sub>	R <sub>0</sub>	e	t
AH3368-H	43,1	320	340	310	9	38	Tr370X5	G1/8	8,5	12
AH3972G-H	13	340	360	112	7	21	Tr380X5	M8	7,5	12
AH3972-H	12,5	340	360	112	7	21	Tr375X5	M8	7,5	12
AH3072G-H	20,5	340	360	167	9	30	Tr380X5	G1/8	8,5	12
AH3072-H	21,2	340	360	167	9	30	Tr385X5	G1/8	8,5	12
AH24072-H	22,3	340	360	206	20	26	Tr380X5	G1/8	8,5	12
AH3172G-H	29,8	340	360	229	9	35	Tr380X5	G1/8	8,5	12
AH3172-H	33,1	340	360	229	9	35	Tr400X5	G1/8	8,5	12
AH24172-H	29,7	340	360	269	20	26	Tr380X5	G1/8	8,5	12
AH3272G-H	37,3	340	360	274	9	40	Tr380X5	G1/8	8,5	12
AH3272-H	41,1	340	360	274	9	40	Tr400X5	G1/8	8,5	12
AH3372-H	51,5	340	360	330	9	40	Tr400X5	G1/8	8,5	12
AH3976G-H	16,1	360	380	130	8	22	Tr400X5	M8	7,5	12
AH3976-H	15,6	360	380	130	8	22	Tr395X5	M8	7,5	12
AH3076G-H	22,1	360	380	170	10	31	Tr400X5	G1/8	8,5	12
AH3076-H	23,6	360	380	170	10	31	Tr410X5	G1/8	8,5	12
AH24076-H	24	360	380	208	20	28	Tr400X5	G1/8	8,5	12
AH3176G-H	32	360	380	232	10	36	Tr400X5	G1/8	8,5	12
AH3176-H	35,6	360	380	232	10	36	Tr420X5	G1/8	8,5	12
AH24176-H	31,8	360	380	271	20	28	Tr400X5	G1/8	8,5	12
AH3276G-H	41,3	360	380	284	10	42	Tr400X5	G1/8	8,5	12
AH3276-H	45,5	360	380	284	10	42	Tr420X5	G1/8	8,5	12
AH3376-H	57,1	360	380	342	10	42	Tr420X5	G1/8	8,5	12
AH3980G-H	17	380	400	130	8	22	Tr420X5	M8	7,5	12
AH3980-H	16,4	380	400	130	8	22	Tr415X5	M8	7,5	12
AH3080G-H	25,4	380	400	183	10	33	Tr420X5	G1/8	8,5	12
AH3080-H	27,1	380	400	183	10	33	Tr430X5	G1/8	8,5	12
AH24080-H	27,8	380	400	228	20	28	Tr420X5	G1/8	8,5	12
AH3180G-H	35,1	380	400	240	10	38	Tr420X5	G1/8	8,5	12
AH3180-H	39,1	380	400	240	10	38	Tr440X5	G1/8	8,5	12
AH24180-H	34,4	380	400	278	20	28	Tr420X5	G1/8	8,5	12
AH3280G-H	47,1	380	400	302	10	44	Tr420X5	G1/8	8,5	12
AH3280-H	51,7	380	400	302	10	44	Tr440X5	G1/8	8,5	12
AH3380-H	62,5	380	400	352	10	44	Tr440X5	G1/8	8,5	12
AH3984G-H	17,8	400	420	130	8	22	Tr440X5	M8	7,5	12
AH3984-H	17,3	400	420	130	8	22	Tr435X5	M8	7,5	12
AH3084G-H	27,2	400	420	186	10	34	Tr440X5	G1/8	8,5	12
AH3084-H	29,1	400	420	186	10	34	Tr450X5	G1/8	8,5	12

## Abziehhülsen

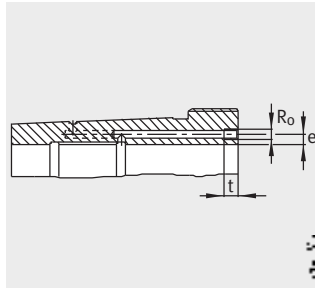


Kegel 1:12

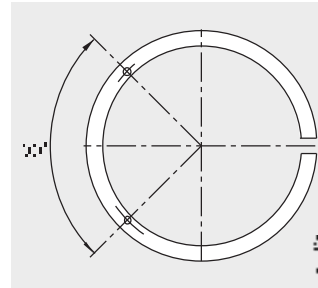
Maßtabelle (Fortsetzung) - Abmessungen in mm										
Kurzzeichen	Masse m - kg	Abmessungen						Anschlussmaße		
		d <sub>1H</sub>	d	l	a -	b	d <sub>2G</sub>	R <sub>0</sub>	e	t
AH24084-H	29,6	400	420	230	22	30	Tr440X5	G1/8	8,5	12
AH3184G-H	42	400	420	266	10	40	Tr440X5	G1/8	8,5	12
AH3184-H	46,4	400	420	266	10	40	Tr460X5	G1/8	8,5	12
AH24184-H	41	400	420	310	22	30	Tr440X5	G1/8	8,5	12
AH3284G-H	53,6	400	420	321	10	46	Tr440X5	G1/8	8,5	12
AH3284-H	58,6	400	420	321	10	46	Tr460X5	G1/8	8,5	12
AH3384-H	67,9	400	420	361	10	46	Tr460X5	G1/8	8,5	12
AH3988-H	21,2	420	440	145	8	25	Tr460X5	G1/8	8,5	12
AHX3088G-H	30	420	440	194	11	35	Tr460X5	G1/8	8,5	12
AHX3088-H	31,9	420	440	194	11	35	Tr470X5	G1/8	8,5	12
AH24088-H	32,8	420	440	242	22	30	Tr460X5	G1/8	8,5	12
AHX3188G-H	44,9	420	440	270	11	42	Tr460X5	G1/8	8,5	12
AHX3188-H	49,7	420	440	270	11	42	Tr480X5	G1/8	8,5	12
AH24188-H	42,9	420	440	310	22	30	Tr460X5	G1/8	8,5	12
AHX3288G-H	58,2	420	440	330	11	48	Tr460X5	G1/8	8,5	12
AHX3288-H	63,7	420	440	330	11	48	Tr480X5	G1/8	8,5	12
AH3388-H	79,6	420	440	393	11	48	Tr480X5	G1/8	8,5	12
AH3992-H	22,2	440	460	145	8	25	Tr480X5	G1/8	8,5	12
AHX3092G-H	32,9	440	460	202	11	37	Tr480X5	G1/8	8,5	12
AHX3092-H	35,1	440	460	202	11	37	Tr490X5	G1/8	8,5	12
AH24092-H	35,6	440	460	250	23	32	Tr480X5	G1/8	8,5	12
AHX3192G-H	50,3	440	460	285	11	43	Tr480X5	G1/8	8,5	12
AHX3192-H	58	440	460	285	11	43	Tr510X6	G1/8	8,5	12
AH24192-H	48,7	440	460	332	23	32	Tr480X5	G1/8	8,5	12
AHX3292G-H	65,6	440	460	349	11	50	Tr480X5	G1/8	8,5	12
AHX3292-H	74,6	440	460	349	11	50	Tr510X6	G1/8	8,5	12
AH3392-H	92,6	440	460	415	11	50	Tr510X6	G1/8	8,5	12
AH3996-H	25,7	460	480	158	9	28	Tr500X5	G1/8	8,5	12
AHX3096G-H	35	460	480	205	12	38	Tr500X5	G1/8	8,5	12
AHX3096-H	39,7	460	480	205	12	38	Tr520X6	G1/8	8,5	12
AH24096-H	37,2	460	480	250	23	32	Tr500X5	G1/8	8,5	12
AHX3196G-H	54,8	460	480	295	12	45	Tr500X5	G1/8	8,5	12
AHX3196-H	63,3	460	480	295	12	45	Tr530X6	G1/8	8,5	12
AH24196G-H	52,2	460	480	340	23	32	Tr500X5	G1/8	8,5	12
AH24196-H	52,9	460	480	343	25	35	Tr500X5	G1/8	8,5	12
AHX3296G-H	72,4	460	480	364	12	52	Tr500X5	G1/8	8,5	12
AHX3296-H	82,2	460	480	364	12	52	Tr530X6	G1/8	8,5	12
AH3396-H	100	460	480	427	12	52	Tr530X6	G1/8	8,5	12



AH240, AH241  
Kegel 1:30



Hydraulik-Abziehhülse  
Anschlussmaße



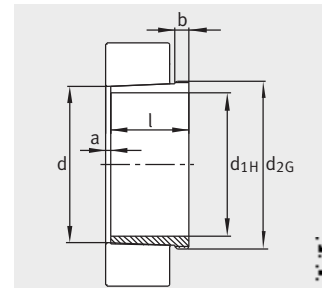
Pumpenanschlüsse für  
Hydraulik-Abziehhülse

**Maßtabelle** (Fortsetzung) · Abmessungen in mm

Kurzzeichen	Masse m -kg	Abmessungen						Anschlussmaße		
		d <sub>1H</sub>	d	l	a	b	d <sub>2G</sub>	R <sub>0</sub>	e	t
AH39/500G-H	29,8	480	500	162	10	32	Tr530X6	G1/8	8,5	12
AH39/500-H	27,7	480	500	162	10	32	Tr520X6	G1/8	8,5	12
AHX30/500G-H	39,9	480	500	209	12	40	Tr530X6	G1/8	8,5	12
AHX30/500-H	42,5	480	500	209	12	40	Tr540X6	G1/8	8,5	12
AH240/500G-H	41,7	480	500	253	23	35	Tr530X6	G1/8	8,5	12
AH240/500-H	39,5	480	500	253	23	35	Tr520X6	G1/8	8,5	12
AHX31/500G-H	64,7	480	500	313	12	47	Tr530X6	G1/8	8,5	12
AHX31/500-H	70,9	480	500	313	12	47	Tr550X6	G1/8	8,5	12
AH241/500G-H	60,5	480	500	360	23	35	Tr530X6	G1/8	8,5	12
AH241/500-H	58,8	480	500	362	25	37	Tr520X6	G1/8	8,5	12
AHX32/500G-H	87,3	480	500	393	12	54	Tr530X6	G1/8	8,5	12
AHX32/500-H	94,4	480	500	393	12	54	Tr550X6	G1/8	8,5	12
AH33/500-H	110	480	500	442	12	54	Tr550X6	G1/8	8,5	12
AH39/530G-H	45,6	500	530	175	10	37	Tr560X6	G1/4	10	15
AH39/530-H	43,1	500	530	175	10	37	Tr550X6	G1/4	10	15
AH30/530A-H	61,7	500	530	230	12	45	Tr560X6	G1/4	10	15
AH240/530G-H	67,5	500	530	285	24	35	Tr560X6	G1/4	8,5	15
AH240/530-H	66,8	500	530	290	25	40	Tr550X6	G1/4	8,5	15
AH31/530A-H	92,3	500	530	325	12	53	Tr560X6	G1/4	10	15
AH241/530G-H	89	500	530	370	24	35	Tr560X6	G1/4	10	15
AH241/530-H	88,2	500	530	375	25	40	Tr550X6	G1/4	10	15
AH32/530AG-H	124	500	530	412	12	57	Tr560X6	G1/4	10	15
AH32/530-A-H	132	500	530	412	12	57	Tr580X6	G1/4	10	15
AH33/530-H	155	500	530	469	12	57	Tr580X6	G1/4	10	15
AH39/560G-H	52,3	530	560	180	10	37	Tr600X6	G1/4	12	15
AH39/560-H	47	530	560	180	10	37	Tr580X6	G1/4	12	15
AH30/560AG-H	71,6	530	560	240	12	45	Tr600X6	G1/4	12	15
AH30/560A-H	68,4	530	560	240	12	45	Tr590X6	G1/4	12	15
AH240/560G-H	77,5	530	560	296	24	38	Tr600X6	G1/4	8,5	15
AH240/560-H	72,7	530	560	298	25	40	Tr580X6	G1/4	8,5	15
AH31/560AG-H	105	530	560	335	12	55	Tr600X6	G1/4	12	15
AH31/560A-H	101	530	560	335	12	55	Tr590X6	G1/4	12	15
AH241/560G-H	104	530	560	393	24	38	Tr600X6	G1/4	12	15
AH241/560-H	101	530	560	400	28	45	Tr580X6	G1/4	12	15
AH32/560AG-H	139	530	560	422	12	57	Tr600X6	G1/4	12	15
AH32/560A-H	144	530	560	422	12	57	Tr610X6	G1/4	12	15
AH33/560-H	166	530	560	475	12	57	Tr610X6	G1/4	12	15
AH39/600G-H	57	570	600	192	10	38	Tr630X6	G1/4	12	15

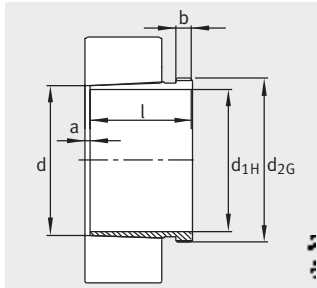
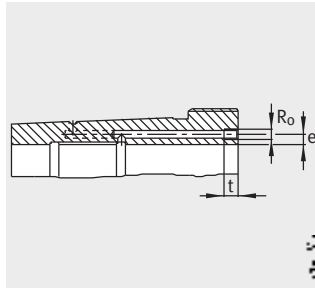
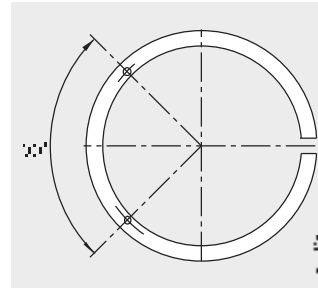


## Abziehhülsen



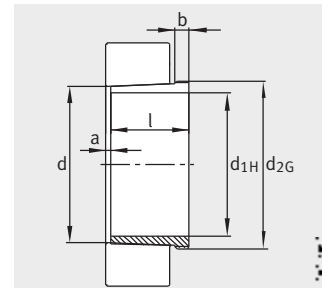
Kegel 1:12

Maßtabelle (Fortsetzung) - Abmessungen in mm										
Kurzzeichen	Masse m -kg	Abmessungen						Anschlussmaße		
		d <sub>1H</sub>	d	l	a --	b	d <sub>2G</sub>	R <sub>0</sub>	e	t
AH39/600-H	55,6	570	600	192	10	38	Tr625X6	G1/4	12	15
AH30/600A-H	75	570	600	245	14	45	Tr630X6	G1/4	12	15
AH240/600G-H	84,1	570	600	310	26	38	Tr630X6	G1/4	8,5	15
AH240/600-H	85,4	570	600	317	30	45	Tr625X6	G1/4	8,5	15
AH31/600A-H	116	570	600	355	14	55	Tr630X6	G1/4	12	15
AH241/600G-H	114	570	600	413	26	38	Tr630X6	G1/4	12	15
AH241/600-H	118	570	600	425	30	50	Tr625X6	G1/4	12	15
AH32/600AG-H	155	570	600	445	14	57	Tr630X6	G1/4	12	15
AH32/600A-H	164	570	600	445	14	57	Tr650X6	G1/4	12	15
AH33/600-H	200	570	600	519	14	57	Tr650X6	G1/4	12	15
AH39/630G-H	69,4	600	630	210	12	40	Tr670X6	G1/4	12	15
AH39/630-H	64,5	600	630	210	12	40	Tr655X6	G1/4	12	15
AH30/630A-H	87,3	600	630	258	14	46	Tr670X6	G1/4	12	15
AH240/630G-H	97,9	600	630	330	26	40	Tr670X6	G1/4	8,5	15
AH240/630-H	95,1	600	630	335	30	45	Tr655X6	G1/4	8,5	15
AH31/630A-H	136	600	630	375	14	60	Tr670X6	G1/4	12	15
AH241/630G-H	133	600	630	440	26	40	Tr670X6	G1/4	12	15
AH241/630-H	132	600	630	450	30	50	Tr655X6	G1/4	12	15
AH32/630AG-H	183	600	630	475	14	63	Tr670X6	G1/4	12	15
AH32/630A-H	188	600	630	475	14	63	Tr680X6	G1/4	12	15
AH33/630-H	227	600	630	550	14	62	Tr680X6	G1/4	12	15
AH39/670G-H	92,9	630	670	216	12	41	Tr710X7	G1/4	12	15
AH39/670-H	87,7	630	670	216	12	41	Tr695X6	G1/4	12	15
AH30/670A-H	124	630	670	280	14	50	Tr710X7	G1/4	12	15
AH240/670G-H	137	630	670	348	26	40	Tr710X7	G1/4	8,5	15
AH240/670-H	137	630	670	358	30	50	Tr695X6	G1/4	8,5	15
AH31/670A-H	185	630	670	395	14	60	Tr710X7	G1/4	12	15
AH241/670G-H	180	630	670	452	26	40	Tr710X7	G1/4	12	15
AH241/670-H	183	630	670	467	30	55	Tr695X6	G1/4	12	15
AH32/670AG-H	247	630	670	500	14	63	Tr710X7	G1/4	12	15
AH32/670A-H	252	630	670	500	14	63	Tr720X7	G1/4	12	15
AH33/670-H	303	630	670	577	14	62	Tr720X7	G1/4	12	15
AH39/710G-H	105	670	710	228	12	43	Tr750X7	G1/4	15	15
AH39/710-H	101	670	710	228	12	43	Tr740X7	G1/4	15	15
AH30/710A-H	135	670	710	286	16	50	Tr750X7	G1/4	15	15
AH240/710G-H	152	670	710	360	26	45	Tr750X7	G1/4	8,5	15
AH240/710-H	151	670	710	365	33	50	Tr740X7	G1/4	8,5	15
AH31/710A-H	202	670	710	405	16	60	Tr750X7	G1/4	15	15

AH240, AH241  
Kegel 1:30Hydraulik-Abziehhülse  
AnschlussmaßePumpenanschlüsse für  
Hydraulik-Abziehhülse**Maßtabelle** (Fortsetzung) · Abmessungen in mm

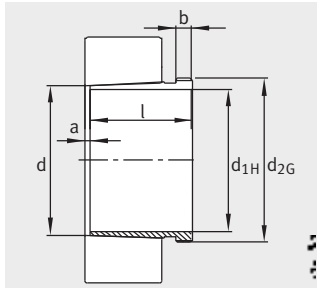
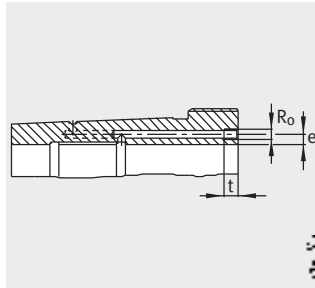
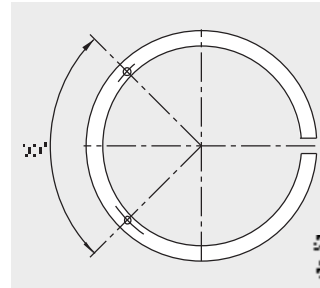
Kurzzeichen	Masse m - kg	Abmessungen						Anschlussmaße		
		d <sub>1H</sub>	d	l	a -	b	d <sub>2G</sub>	R <sub>0</sub>	e	t
AH241/710G-H	207	670	710	483	26	45	Tr750X7	G1/4	15	15
AH241/710-H	209	670	710	493	33	55	Tr740X7	G1/4	15	15
AH32/710AG-H	272	670	710	515	16	65	Tr750X7	G1/4	15	15
AH32/710A-H	278	670	710	515	16	65	Tr760X7	G1/4	15	15
AH33/710-H	334	670	710	595	16	65	Tr760X7	G1/4	15	15
AH39/750G-H	118	710	750	234	12	44	Tr800X7	G1/4	15	15
AH39/750-H	110	710	750	234	12	44	Tr780X7	G1/4	15	15
AH30/750A-H	155	710	750	300	16	50	Tr800X7	G1/4	15	15
AH240/750G-H	174	710	750	380	28	45	Tr800X7	G1/4	8,5	15
AH240/750-H	169	710	750	385	35	50	Tr780X7	G1/4	8,5	15
AH31/750A-H	232	710	750	425	16	60	Tr800X7	G1/4	15	15
AH241/750G-H	241	710	750	520	28	45	Tr800X7	G1/4	15	15
AH241/750-H	239	710	750	530	35	55	Tr780X7	G1/4	15	15
AH32/750A-H	312	710	750	540	16	65	Tr800X7	G1/4	15	15
AH33/750-H	377	710	750	625	16	65	Tr800X7	G1/4	15	15
AH39/800G-H	155	750	800	245	12	45	Tr850X7	G1/4	15	15
AH39/800-H	146	750	800	245	12	45	Tr830X7	G1/4	15	15
AH30/800A-H	198	750	800	308	18	50	Tr850X7	G1/4	15	15
AH240/800G-H	232	750	800	395	28	50	Tr850X7	G1/4	15	15
AH240/800-H	221	750	800	395	40	50	Tr830X7	G1/4	15	15
AH31/800A-H	297	750	800	438	18	63	Tr850X7	G1/4	15	15
AH241/800G-H	311	750	800	525	28	50	Tr850X7	G1/4	15	15
AH241/800-H	304	750	800	530	40	55	Tr830X7	G1/4	15	15
AH32/800AG-H	391	750	800	550	18	62	Tr850X7	G1/4	15	15
AH32/800A-H	396	750	800	555	18	67	Tr850X7	G1/4	15	15
AH33/800-H	500	750	800	667	18	67	Tr850X7	G1/4	15	15
AH39/850G-H	176	800	850	258	12	50	Tr900X7	G1/4	15	15
AH39/850-H	165	800	850	258	12	50	Tr880X7	G1/4	15	15
AH30/850A-H	224	800	850	325	18	53	Tr900X7	G1/4	15	15
AH240/850G-H	259	800	850	415	30	50	Tr900X7	G1/4	15	15
AH240/850-H	250	800	850	418	40	53	Tr880X7	G1/4	15	15
AH31/850A-H	336	800	850	462	18	63	Tr900X7	G1/4	15	15
AH241/850G-H	358	800	850	560	40	60	Tr900X7	G1/4	15	15
AH241/850-H	345	800	850	560	40	60	Tr880X7	G1/4	15	15
AH32/850A-H	450	800	850	585	18	70	Tr900X7	G1/4	15	15
AH33/850-H	567	800	850	700	18	70	Tr900X7	G1/4	15	15

## Abziehhülsen



Kegel 1:12

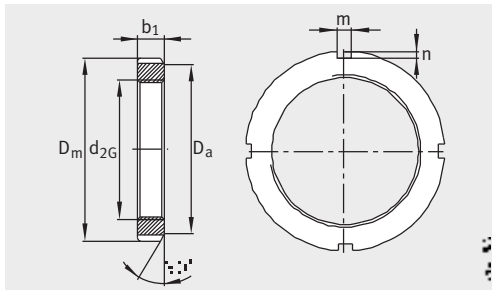
Maßtabelle (Fortsetzung) - Abmessungen in mm										
Kurzzeichen	Masse m -kg	Abmessungen						Anschlussmaße		
		d <sub>1H</sub>	d	l	a --	b	d <sub>2G</sub>	R <sub>0</sub>	e	t
AH39/900G-H	192	850	900	265	12	51	Tr950X8	G1/4	15	15
AH39/900-H	180	850	900	265	12	51	Tr930X8	G1/4	15	15
AH30/900A-H	246	850	900	335	20	55	Tr950X8	G1/4	15	15
AH240/900G-H	287	850	900	430	45	55	Tr950X8	G1/4	15	15
AH240/900-H	274	850	900	430	45	55	Tr930X8	G1/4	15	15
AH31/900A-H	368	850	900	475	20	63	Tr950X8	G1/4	15	15
AH241/900G-H	390	850	900	575	45	60	Tr950X8	G1/4	15	15
AH241/900-H	376	850	900	575	45	60	Tr930X8	G1/4	15	15
AH32/900A-H	476	850	900	585	20	70	Tr950X8	G1/4	15	15
AH33/900-H	623	850	900	720	20	70	Tr950X8	G1/4	15	15
AH39/950G-H	216	900	950	282	15	51	Tr1000X8	G1/4	15	15
AH39/950-H	203	900	950	282	15	51	Tr980X8	G1/4	15	15
AH30/950A-H	277	900	950	355	20	55	Tr1000X8	G1/4	15	15
AH240/950G-H	329	900	950	467	45	55	Tr1000X8	G1/4	15	15
AH240/950-H	316	900	950	467	45	55	Tr980X8	G1/4	15	15
AH31/950A-H	414	900	950	500	20	63	Tr1000X8	G1/4	15	15
AH32/950A-H	519	900	950	600	20	70	Tr1000X8	G1/4	15	15
AH241/950G-H	435	900	950	605	45	60	Tr1000X8	G1/4	15	15
AH241/950-H	421	900	950	605	45	60	Tr980X8	G1/4	15	15
AH33/950-H	683	900	950	740	20	70	Tr1000X8	G1/4	15	15
AH39/1000G-H	246	950	1 000	296	15	52	Tr1060X8	G1/4	15	15
AH39/1000-H	229	950	1 000	296	15	52	Tr1035X8	G1/4	15	15
AH30/1000A-H	309	950	1 000	365	22	57	Tr1060X8	G1/4	15	15
AH240/1000G-H	357	950	1 000	469	50	57	Tr1060X8	G1/4	15	15
AH240/1000-H	339	950	1 000	469	50	57	Tr1035X8	G1/4	15	15
AH31/1000A-H	471	950	1 000	525	22	63	Tr1060X8	G1/4	15	15
AH32/1000A-H	591	950	1 000	630	22	70	Tr1060X8	G1/4	15	15
AH241/1000-H	502	950	1 000	645	50	65	Tr1060X8	G1/4	15	15
AH33/1000-H	781	950	1 000	780	22	70	Tr1060X8	G1/4	15	15
AH39/1060G-H	312	1 000	1 060	310	15	52	Tr1120X8	G1/4	15	15
AH39/1060-H	294	1 000	1 060	310	15	52	Tr1095X8	G1/4	15	15
AH30/1060A-H	396	1 000	1 060	385	22	60	Tr1120X8	G1/4	15	15
AH240/1060G-H	465	1 000	1 060	498	50	60	Tr1120X8	G1/4	15	15
AH240/1060-H	445	1 000	1 060	498	50	60	Tr1095X8	G1/4	15	15
AH31/1060A-H	583	1 000	1 060	540	22	65	Tr1120X8	G1/4	15	15
AH241/1060-H	632	1 000	1 060	665	50	65	Tr1120X8	G1/4	15	15
AH30/1120A-H	451	1 060	1 120	410	22	65	Tr1180X8	G1/4	15	15
AH240/1120G-H	524	1 060	1 120	527	50	65	Tr1180X8	G1/4	15	15

AH240, AH241  
Kegel 1:30Hydraulik-Abziehhülse  
AnschlussmaßePumpenanschlüsse für  
Hydraulik-Abziehhülse**Maßtabelle** (Fortsetzung) · Abmessungen in mm

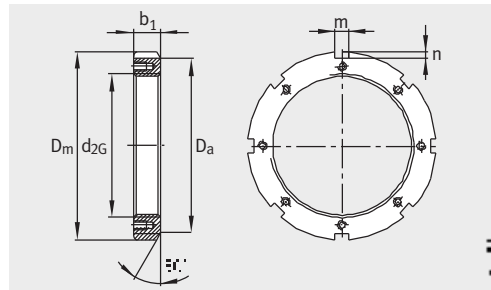
Kurzzeichen	Masse m -kg	Abmessungen						Anschlussmaße		
		d <sub>1H</sub>	d	l	a	b	d <sub>2G</sub>	R <sub>0</sub>	e	t
AH240/1120-H	501	1 060	1 120	527	50	65	Tr1155X8	G1/4	15	15
AH241/1120-H	717	1 060	1 120	705	50	75	Tr1180X8	G1/4	15	15
AH39/1120G-H	289	1 070	1 120	310	15	52	Tr1180X8	G1/4	15	15
AH39/1120-H	271	1 070	1 120	310	15	52	Tr1155X8	G1/4	15	15
AH30/1180A-H	498	1 120	1 180	420	22	65	Tr1250X8	G1/4	15	15
AH240/1180G-H	577	1 120	1 180	540	50	65	Tr1250X8	G1/4	15	15
AH240/1180-H	543	1 120	1 180	540	50	65	Tr1215X8	G1/4	15	15
AH241/1180-H	824	1 120	1 180	750	50	80	Tr1250X8	G1/4	15	15
AH39/1180G-H	336	1 130	1 180	330	15	55	Tr1250X8	G1/4	15	15
AH39/1180-H	307	1 130	1 180	330	15	55	Tr1215X8	G1/4	15	15
AH30/1250A-H	629	1 180	1 250	445	22	70	Tr1320X8	G1/4	15	15
AH240/1250G-H	733	1 180	1 250	570	50	70	Tr1320X8	G1/4	15	15
AH240/1250-H	694	1 180	1 250	570	50	70	Tr1285X8	G1/4	15	15
AH241/1250-H	1 048	1 180	1 250	795	50	85	Tr1320X8	G1/4	15	15
AH39/1250G-H	367	1 200	1 250	340	18	55	Tr1320X8	G1/4	15	15
AH39/1250-H	336	1 200	1 250	340	18	55	Tr1285X8	G1/4	15	15
AH30/1320A-H	718	1 250	1 320	470	22	70	Tr1400X8	G1/4	15	15
AH240/1320G-H	828	1 250	1 320	600	50	70	Tr1400X8	G1/4	15	15
AH240/1320-H	775	1 250	1 320	600	50	70	Tr1355X8	G1/4	15	15
AH241/1320-H	1 194	1 250	1 320	840	50	90	Tr1400X8	G1/4	15	15
AH39/1320G-H	421	1 270	1 320	360	18	55	Tr1400X8	G1/4	15	15
AH39/1320-H	379	1 270	1 320	360	18	55	Tr1355X8	G1/4	15	15
AH30/1400A-H	902	1 320	1 400	487	22	75	Tr1500X8	G1/4	15	15
AH240/1400G-H	1 026	1 320	1 400	615	50	70	Tr1500X8	G1/4	15	15
AH240/1400-H	944	1 320	1 400	615	50	70	Tr1435X8	G1/4	15	15
AH241/1400-H	1 496	1 320	1 400	870	50	95	Tr1500X8	G1/4	15	15
AH39/1400G-H	499	1 350	1 400	380	20	60	Tr1500X8	G1/4	15	15
AH39/1400-H	429	1 350	1 400	380	20	60	Tr1435X8	G1/4	15	15
AH30/1500A-H	1 257	1 400	1 500	537	22	75	Tr1600X8	G1/4	15	15
AH241/1500-H	1 961	1 400	1 500	895	50	95	Tr1600X8	G1/4	15	15
AH39/1500G-H	563	1 450	1 500	400	20	60	Tr1600X8	G1/4	15	15
AH39/1500-H	494	1 450	1 500	400	20	60	Tr1540X8	G1/4	15	15

## Nutmuttern

Maßtabelle · Abmessungen in mm								
Kurzzeichen		Masse m -kg	Abmessungen			Anschlussmaße		
Mutter	passende Sicherung		d <sub>2G</sub>	D <sub>m</sub>	b <sub>1</sub>	D <sub>a</sub>	m	n
<b>KM0</b>	MB0	0,005	<b>M10X0,75</b>	18	4	13,5	3	2
<b>KM1</b>	MB1	0,007	<b>M12X1</b>	22	4	17	3	2
<b>KM2</b>	MB2	0,01	<b>M15X1</b>	25	5	21	4	2
<b>KM3</b>	MB3	0,02	<b>M17X1</b>	28	5	24	4	2
<b>KM4</b>	MB4	0,019	<b>M20X1</b>	32	6	26	4	2
<b>KM5</b>	MB5	0,025	<b>M25X1,5</b>	38	7	32	5	2
<b>KM6</b>	MB6	0,043	<b>M30X1,5</b>	45	7	38	5	2
<b>KM7</b>	MB7	0,07	<b>M35X1,5</b>	52	8	44	5	2
<b>KM8</b>	MB8	0,085	<b>M40X1,5</b>	58	9	50	6	2,5
<b>KM9</b>	MB9	0,119	<b>M45X1,5</b>	65	10	56	6	2,5
<b>KM10</b>	MB10	0,148	<b>M50X1,5</b>	70	11	61	6	2,5
<b>KM11</b>	MB11	0,158	<b>M55X2</b>	75	11	67	7	3
<b>KM12</b>	MB12	0,18	<b>M60X2</b>	80	11	73	7	3
<b>KM13</b>	MB13	0,22	<b>M65X2</b>	85	12	79	7	3
<b>KM14</b>	MB14	0,26	<b>M70X2</b>	92	12	85	8	3,5
<b>KM15</b>	MB15	0,3	<b>M75X2</b>	98	13	90	8	3,5
<b>KM16</b>	MB16	0,4	<b>M80X2</b>	105	15	95	8	3,5
<b>KM17</b>	MB17	0,46	<b>M85X2</b>	110	16	102	8	3,5
<b>KM18</b>	MB18	0,6	<b>M90X2</b>	120	16	108	10	4
<b>KM19</b>	MB19	0,658	<b>M95X2</b>	125	17	113	10	4
<b>KM20</b>	MB20	0,73	<b>M100X2</b>	130	18	120	10	4
<b>KM21</b>	MB21	0,87	<b>M105X2</b>	140	18	126	12	5
<b>KM22</b>	MB22	0,965	<b>M110X2</b>	145	19	133	12	5
<b>KM23</b>	MB23	1,01	<b>M115X2</b>	150	19	137	12	5
<b>KML24</b>	MBL24	0,79	<b>M120X2</b>	145	20	135	12	5
<b>KM24</b>	MB24	1,08	<b>M120X2</b>	155	20	138	12	5
<b>KM25</b>	MB25	1,22	<b>M125X2</b>	160	21	148	12	5
<b>KML26</b>	MBL26	0,9	<b>M130X2</b>	155	21	145	12	5
<b>KM26</b>	MB26	1,24	<b>M130X2</b>	165	21	149	12	5
<b>KM27</b>	MB27	1,55	<b>M135X2</b>	175	22	160	14	6
<b>KML28</b>	MBL28	1,01	<b>M140X2</b>	165	22	155	12	5
<b>KM28</b>	MB28	1,56	<b>M140X2</b>	180	22	160	14	6
<b>KM29</b>	MB29	2,05	<b>M145X2</b>	190	24	171	14	6



KM, KML, HM..T



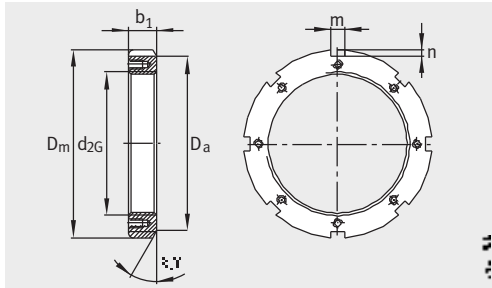
HM30, HM31

**Maßtabelle** (Fortsetzung) · Abmessungen in mm

Kurzeichen		Masse m -kg	Abmessungen			Anschlussmaße		
Mutter	passende Sicherung		d <sub>2G</sub>	D <sub>m</sub>	b <sub>1</sub>	D <sub>a</sub>	m	n
<b>KML30</b>	MBL30	1,44	<b>M150X2</b>	180	24	170	14	5
<b>KM30</b>	MB30	2,06	<b>M150X2</b>	195	24	171	14	6
<b>KM31</b>	MB31	2,27	<b>M155X3</b>	200	25	182	16	7
<b>KML32</b>	MBL32	1,62	<b>M160X3</b>	190	25	180	14	5
<b>KM32</b>	MB32	2,52	<b>M160X3</b>	210	25	182	16	7
<b>KM33</b>	MB33	2,7	<b>M165X3</b>	210	26	193	16	7
<b>KML34</b>	MBL34	1,72	<b>M170X3</b>	200	26	190	16	5
<b>KM34</b>	MB34	2,8	<b>M170X3</b>	220	26	193	16	7
<b>KML36</b>	MBL36	1,96	<b>M180X3</b>	210	27	200	16	5
<b>KM36</b>	MB36	3,04	<b>M180X3</b>	230	27	203	18	8
<b>KML38</b>	MBL38	2,13	<b>M190X3</b>	220	28	210	16	5
<b>KM38</b>	MB38	3,34	<b>M190X3</b>	240	28	214	18	8
<b>KML40</b>	MBL40	2,9	<b>M200X3</b>	240	29	220	18	8
<b>KM40</b>	MB40	3,69	<b>M200X3</b>	250	29	226	18	8
<b>HM3044</b>	MS3044	3,21	<b>Tr220X4</b>	260	30	242	20	9
<b>HM44T</b>	MB44	5,3	<b>Tr220X4</b>	280	32	250	20	10
<b>HM3144</b>	MS3144	4,93	<b>Tr220X4</b>	280	32	250	20	10
<b>HM3048</b>	MS3048	5,12	<b>Tr240X4</b>	290	34	270	20	10
<b>HM48T</b>	MB48	6,15	<b>Tr240X4</b>	300	34	270	20	10
<b>HM3148</b>	MS3144	5,75	<b>Tr240X4</b>	300	34	270	20	10
<b>HM3052</b>	MS3048	5,54	<b>Tr260X4</b>	310	34	290	20	10
<b>HM52T</b>	MB52	8,05	<b>Tr260X4</b>	330	35	300	24	12
<b>HM3152</b>	MS3152	7,43	<b>Tr260X4</b>	330	36	300	24	12
<b>HM3056</b>	MS3056	6,61	<b>Tr280X4</b>	330	38	310	24	10
<b>HM56T</b>	MB56	8,9	<b>Tr280X4</b>	350	36	320	24	12
<b>HM3156</b>	MS3152	8,26	<b>Tr280X4</b>	350	38	320	24	12
<b>HM3060</b>	MS3060	9,48	<b>Tr300X4</b>	360	42	336	24	12
<b>HM3160</b>	MS3160	11,4	<b>Tr300X4</b>	380	40	340	24	12
<b>HM3064</b>	MS3064	10,1	<b>Tr320X5</b>	380	42	356	24	12
<b>HM3164</b>	MS3164	12,8	<b>Tr320X5</b>	400	42	360	24	12
<b>HM3068</b>	MS3064	11,5	<b>Tr340X5</b>	400	45	376	24	12
<b>HM3168</b>	MS3168	23	<b>Tr340X5</b>	440	55	400	28	15
<b>HM3072</b>	MS3072	11,9	<b>Tr360X5</b>	420	45	394	28	13
<b>HM3172</b>	MS3168	25,7	<b>Tr360X5</b>	460	58	420	28	15
<b>HM3076</b>	MS3076	15,9	<b>Tr380X5</b>	450	48	422	28	14
<b>HM3176</b>	MS3176	30	<b>Tr380X5</b>	490	60	440	32	18

## Nutmuttern

Maßtabelle (Fortsetzung) - Abmessungen in mm								
Kurzzeichen		Masse m -kg	Abmessungen			Anschlussmaße		
Mutter	passende Sicherung		d <sub>2G</sub>	D <sub>m</sub>	b <sub>1</sub>	D <sub>a</sub>	m	n
HM3080	MS3076	18,2	Tr400X5	470	52	442	28	14
HM3180	MS3180	35,7	Tr400X5	520	62	460	32	18
HM3084	MS3084	18,9	Tr420X5	490	52	462	32	14
HM3184	MS3180	43,4	Tr420X5	540	70	490	32	18
HM3088	MS3088	26,5	Tr440X5	520	60	490	32	15
HM3188	MS3188	44,3	Tr440X5	560	70	510	36	20
HM3092	MS3088	27,7	Tr460X5	540	60	510	32	15
HM3192	MS3188	53,8	Tr460X5	580	75	540	36	20
HM3096	MS3096	28,7	Tr480X5	560	60	530	36	15
HM3196	MS3196	62,2	Tr480X5	620	75	560	36	20
HM30/500	MS3096	34	Tr500X5	580	68	550	36	15
HM31/500	MS31/500	62,1	Tr500X5	630	80	580	40	23
HM30/530	MS30/530	44,7	Tr530X6	630	68	590	40	20
HM31/530	MS31/530	71,2	Tr530X6	670	80	610	40	23
HM30/560	MS30/560	46,2	Tr560X6	650	75	610	40	20
HM31/560	MS31/560	85,6	Tr560X6	710	85	650	45	25
HM30/600	MS30/530	55,9	Tr600X6	700	75	660	40	20
HM31/600	MS31/560	91,7	Tr600X6	750	85	690	45	25
HM30/630	MS30/630	58,3	Tr630X6	730	75	690	45	20
HM31/630	MS31/630	122	Tr630X6	800	95	730	50	28
HM30/670	MS30/670	73,8	Tr670X6	780	80	740	45	20
HM31/670	MS31/670	156	Tr670X6	850	106	775	50	28
HM30/710	MS30/710	94,8	Tr710X7	830	90	780	50	25
HM31/710	MS31/710	173	Tr710X7	900	106	825	55	30
HM30/750	MS30/750	99,5	Tr750X7	870	90	820	55	25
HM31/750	MS31/750	202	Tr750X7	950	112	875	60	34
HM30/800	MS30/750	106	Tr800X7	920	90	870	55	25
HM31/800	MS31/750	215	Tr800X7	1 000	112	925	60	34
HM30/850	MS30/850	113	Tr850X7	980	90	925	60	25
HM31/850	MS31/850	246	Tr850X7	1 060	118	975	70	38
HM30/900	MS30/850	135	Tr900X7	1 030	100	975	60	25
HM31/900	MS31/900	293	Tr900X7	1 120	125	1 030	70	38
HM30/950	MS30/950	143	Tr950X8	1 080	100	1 025	60	25
HM31/950	MS31/950	310	Tr950X8	1 170	125	1 080	70	38



HM30, HM31

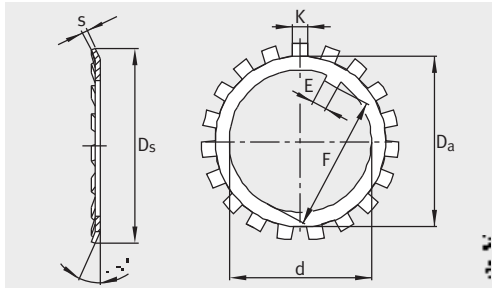
Maßtabelle (Fortsetzung) · Abmessungen in mm								
Kurzzeichen		Masse m -kg	Abmessungen			Anschlussmaße		
Mutter	passende Sicherung		$d_{2G}$	$D_m$	$b_1$	$D_a$	m	n
HM30/1000	MS30/1000	165	Tr1000X8	1 140	100	1 085	60	25
HM31/1000	MS31/1000	361	Tr1000X8	1 240	125	1 140	70	38
HM30/1060	MS30/1000	175	Tr1060X8	1 200	100	1 145	60	25
HM31/1060	MS31/1000	386	Tr1060X8	1 300	125	1 210	70	38
HM30/1120	MS30/1000	185	Tr1120X8	1 260	100	1 205	60	25
HM31/1120	MS31/1000	427	Tr1120X8	1 360	125	1 270	70	38
HM30/1180	MS30/1000	196	Tr1180X8	1 320	100	1 265	60	25
HM31/1180	MS31/1000	459	Tr1180X8	1 420	125	1 330	70	38
HM30/1250	MS30/1000	233	Tr1250X8	1 390	110	1 335	60	25
HM31/1250	MS31/1000	485	Tr1250X8	1 490	125	1 400	70	38
HM30/1320	MS30/1000	245	Tr1320X8	1 460	110	1 405	60	25
HM31/1320	MS31/1000	511	Tr1320X8	1 560	125	1 470	70	38
HM30/1400	MS30/1000	259	Tr1400X8	1 540	110	1 485	60	25
HM31/1400	MS31/1000	562	Tr1400X8	1 640	130	1 550	70	38
HM30/1500	MS30/1500	297	Tr1500X8	1 650	110	1 595	60	25
HM31/1500	MS31/1000	601	Tr1500X8	1 740	130	1 650	70	38



## Sicherungsbleche

Maßtabelle · Abmessungen in mm								
Kurzzeichen	Masse m 100 Stück --kg	Abmessungen			Anschlussmaße			
		d	D <sub>s</sub> --	s	D <sub>a</sub>	E <sup>1)</sup>	F	K
<b>MB0</b>	0,13	<b>10</b>	21	1	13,5	3	8,5	3
<b>MB1</b>	0,192	<b>12</b>	25	1	17	3	10,5	3
<b>MB2</b>	0,253	<b>15</b>	28	1	21	4	13,5	4
<b>MB3</b>	0,313	<b>17</b>	32	1	24	4	15,5	4
<b>MB4</b>	0,35	<b>20</b>	36	1	26	4	18,5	4
<b>MB5</b>	0,64	<b>25</b>	42	1,25	32	5	23	5
<b>MB6</b>	0,78	<b>30</b>	49	1,25	38	5	27,5	5
<b>MB7</b>	1,04	<b>35</b>	57	1,04	44	6	32,5	5
<b>MB8</b>	1,23	<b>40</b>	62	1,25	50	6	37,5	6
<b>MB9</b>	1,52	<b>45</b>	69	1,25	56	6	42,5	6
<b>MB10</b>	1,6	<b>50</b>	74	1,25	61	6	47,5	6
<b>MB11</b>	1,96	<b>55</b>	81	1	67	8	52,5	7
<b>MB12</b>	2,53	<b>60</b>	86	1	73	8	57,5	7
<b>MB13</b>	2,9	<b>65</b>	92	1	79	8	62,5	7
<b>MB14</b>	3,34	<b>70</b>	98	1	85	8	66,5	8
<b>MB15</b>	3,6	<b>75</b>	104	1	90	8	71,5	8
<b>MB16</b>	4,64	<b>80</b>	112	1,8	95	10	76,5	8
<b>MB17</b>	5,24	<b>85</b>	119	1,8	102	10	81,5	8
<b>MB18</b>	6,23	<b>90</b>	126	1,8	108	10	86,5	10
<b>MB19</b>	6,7	<b>95</b>	133	1,8	113	10	91,5	10
<b>MB20</b>	7,65	<b>100</b>	142	1,8	120	12	96,5	10
<b>MB21</b>	8,26	<b>105</b>	145	1,75	126	12	100,5	12
<b>MB22</b>	9,4	<b>110</b>	154	1,75	133	12	105,5	12
<b>MB23</b>	10,8	<b>115</b>	159	2	137	12	110,5	12
<b>MBL24</b>	7,7	<b>120</b>	151	2	135	14	115	12
<b>MB24</b>	10,5	<b>120</b>	164	2	138	14	115	12
<b>MB25</b>	11,8	<b>125</b>	170	2	148	14	120	12
<b>MBL26</b>	8,7	<b>130</b>	161	2	145	14	125	12
<b>MB26</b>	11,3	<b>130</b>	175	2	149	14	125	12
<b>MB27</b>	14,4	<b>135</b>	185	2	160	14	130	14

1) Das Maß E kann als Minimalmaß für die Nutbreite bei Wellen verwendet werden.

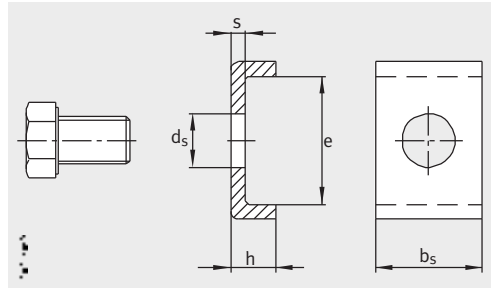


MB, MBL

Maßtabelle (Fortsetzung) · Abmessungen in mm								
Kurzzeichen	Masse m 100 Stück -kg	Abmessungen			Anschlussmaße			
		d	D <sub>s</sub>	s	D <sub>a</sub>	E <sup>1)</sup>	F	K
<b>MBL28</b>	10,9	<b>140</b>	171	2	155	16	135	12
<b>MB28</b>	14,2	<b>140</b>	192	2	160	16	135	14
<b>MB29</b>	16,8	<b>145</b>	202	2	171	16	140	14
<b>MBL30</b>	11,3	<b>150</b>	188	2	170	16	145	14
<b>MB30</b>	15,5	<b>150</b>	205	2	171	16	145	14
<b>MB31</b>	20,9	<b>155</b>	212	2,5	182	16	147,5	16
<b>MBL32</b>	16,2	<b>160</b>	199	2,5	180	18	154	14
<b>MB32</b>	22,2	<b>160</b>	217	2,5	182	18	154	16
<b>MB33</b>	24,1	<b>165</b>	222	2,5	193	18	157,5	16
<b>MBL34</b>	17	<b>170</b>	211	2,5	190	18	164	16
<b>MB34</b>	24,7	<b>170</b>	232	2,5	193	18	164	16
<b>MBL36</b>	18	<b>180</b>	221	2,5	200	20	174	16
<b>MB36</b>	26,8	<b>180</b>	242	2,5	203	20	174	18
<b>MBL38</b>	20,5	<b>190</b>	231	2,5	210	20	184	16
<b>MB38</b>	27,8	<b>190</b>	252	2,5	214	20	184	18
<b>MBL40</b>	21,4	<b>200</b>	248	2,5	222	20	194	18
<b>MB40</b>	29,3	<b>200</b>	262	2,5	226	20	194	18
<b>MB44</b>	40	<b>220</b>	292	3	250	24	213	20
<b>MB48</b>	40	<b>240</b>	312	3	270	24	233	20
<b>MB52</b>	60	<b>260</b>	342	3	300	28	253	24
<b>MB56</b>	62	<b>280</b>	362	3	320	28	273	24

<sup>1)</sup> Das Maß E kann als Minimalmaß für die Nutbreite bei Wellen verwendet werden.

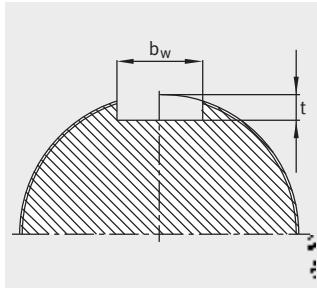
## Sicherungsbügel mit Sechskantschraube



**Maßtable** · Abmessungen in mm

Kurzzeichen		Anzieh- drehmoment Nm	Masse m -kg	Abmessungen					Anschlussmaße Wellennut	
Sicherungsbügel komplett	Sechskant- schraube <sup>1)</sup>			s	b <sub>s</sub>	h	d <sub>s</sub>	e	b <sub>w</sub>	t
<b>MS3044</b>	M6X10	10	0,026	4	20	12	7	13,5	22	9
<b>MS3144</b>	M8X16	25	0,038	4	20	12	9	22,5	22	9
<b>MS3048</b>	M8X16	25	0,035	4	20	12	9	17,5	22	9
<b>MS3152</b>	M10X20	51	0,056	4	24	12	11	25,5	26	9
<b>MS3056</b>	M8X16	25	0,04	4	24	12	9	17,5	26	9
<b>MS3060</b>	M8X16	25	0,043	4	24	12	9	20,5	26	9
<b>MS3160</b>	M10X20	51	0,059	4	24	12	12	30,5	26	9
<b>MS3064</b>	M8X16	25	0,057	5	24	15	9	21	26	10
<b>MS3164</b>	M10X20	51	0,074	5	24	15	12	31	26	10
<b>MS3168</b>	M12X22	87	0,115	5	28	15	14	38	30	10
<b>MS3072</b>	M8X16	25	0,064	5	28	15	9	20	30	10
<b>MS3076</b>	M10X20	51	0,076	5	28	15	12	24	30	10
<b>MS3176</b>	M12X22	87	0,115	5	32	15	14	40	34	10
<b>MS3180</b>	M16X25	215	0,154	5	32	15	18	45	34	10
<b>MS3084</b>	M10X20	51	0,085	5	32	15	12	24	34	10
<b>MS3088</b>	M12X22	87	0,1	5	32	15	14	28	34	10
<b>MS3188</b>	M16X25	215	0,163	5	36	15	18	43	38	10
<b>MS3096</b>	M12X22	87	0,109	5	36	15	14	28	38	12
<b>MS3196</b>	M16X25	215	0,177	5	36	15	18	53	38	12
<b>MS31/500</b>	M16X25	215	0,178	5	40	15	18	45	42	12

<sup>1)</sup> Bis Gewinde M16: selbstsichernde Schraube.



Welle

**Maßtabelle** (Fortsetzung) · Abmessungen in mm

Kurzzzeichen		Anzieh- drehmoment Nm	Masse m -kg	Abmessungen					Anschlussmaße Wellennut	
Sicherungsbügel komplett	Sechskant- schraube <sup>1)</sup>			s	b <sub>s</sub>	h	d <sub>s</sub>	e	b <sub>w</sub>	t
<b>MS30/530</b>	M16X25	215	0,223	7	40	21	18	34	42	14
<b>MS31/530</b>	M20X40	430	0,347	7	40	21	22	51	42	14
<b>MS30/560</b>	M16X25	215	0,212	7	40	21	18	29	42	14
<b>MS31/560</b>	M20X40	430	0,38	7	45	21	22	54	47	14
<b>MS30/630</b>	M16X25	215	0,244	7	45	21	18	34	47	14
<b>MS31/630</b>	M20X40	430	0,426	7	50	21	22	61	52	14
<b>MS30/670</b>	M16X25	215	0,257	7	45	21	18	39	47	14
<b>MS31/670</b>	M20X40	430	0,439	7	50	21	22	66	52	15
<b>MS30/710</b>	M16X25	215	0,279	7	50	21	18	39	52	15
<b>MS31/710</b>	M24X45	740	0,58	7	55	21	26	69	57	15
<b>MS30/750</b>	M16X25	215	0,301	7	55	21	18	39	57	15
<b>MS31/750</b>	M24X45	740	0,614	7	60	21	26	70	62	15
<b>MS30/850</b>	M20X40	430	0,426	7	60	21	22	44	62	15
<b>MS31/850</b>	M24X45	740	0,679	7	70	21	26	71	72	16
<b>MS31/900</b>	M24X45	740	0,698	7	70	21	26	76	72	16
<b>MS30/950</b>	M20X40	430	0,433	7	60	21	22	46	62	16
<b>MS31/950</b>	M24X45	740	0,706	7	70	21	26	78	72	16
<b>MS30/1000</b>	M20X40	430	0,449	7	60	21	22	51	62	16
<b>MS31/1000</b>	M24X45	740	0,744	7	70	21	26	88	72	16
<b>MS30/1500</b>	M20X40	430	0,466	7	60	21	22	56	62	16

<sup>1)</sup> Bis Gewinde M16: selbstsichernde Schraube.  
Ab Gewinde M20: genormte Sechskantschraube mit Sicherungselement.

